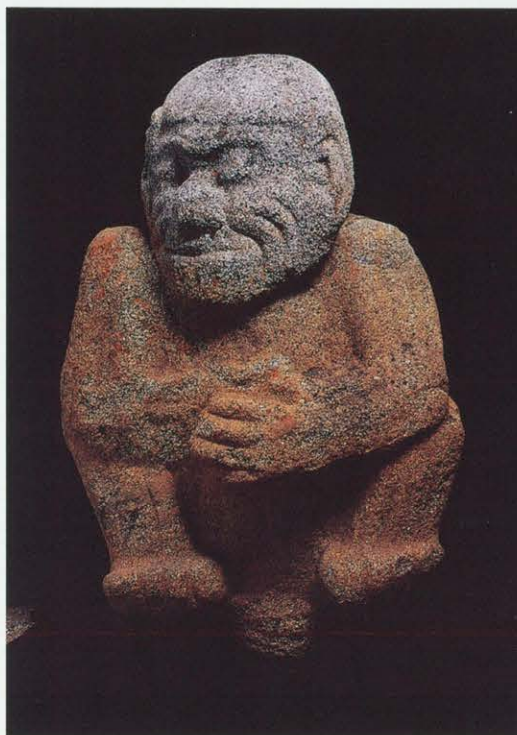


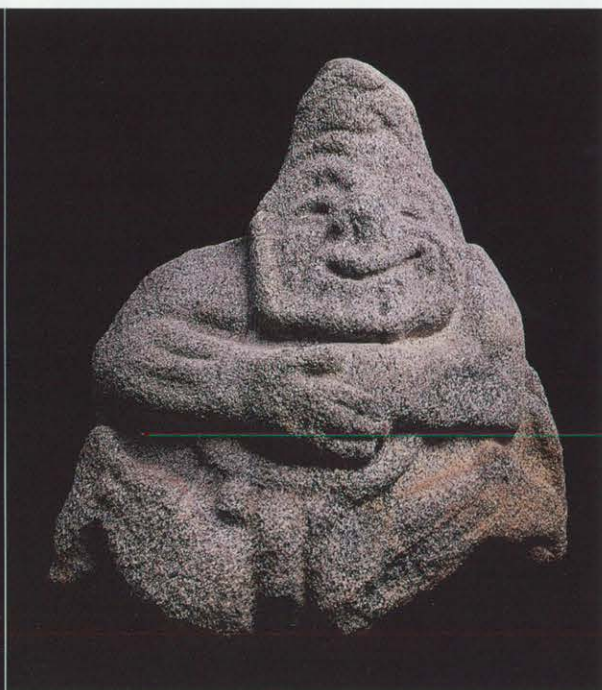
1 桧隈墓内「猿石」のうち「女」



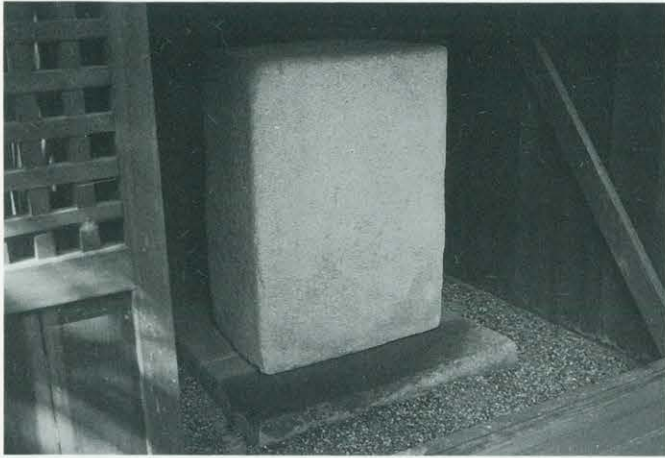
2 桧隈墓内「猿石」のうち「山王権現」



3 桧隈墓内「猿石」のうち「僧」



4 桧隈墓内「猿石」のうち「男」



1 元明天皇陵内
陵碑(「函石」)

2 松隈墓内「猿石」のうち
「僧」左側面(保存処理事業中)



3 松隈墓内「猿石」のうち
「僧」正面下部(保存処理事業中)

4 松隈墓内「猿石」のうち
「僧」底部(保存処理事業中)





1 大市墓根起き箇所No.6 (南から)



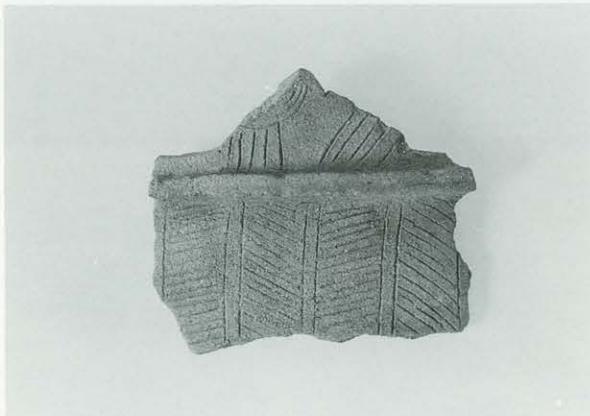
2 大市墓根起き箇所No.24 (西から)



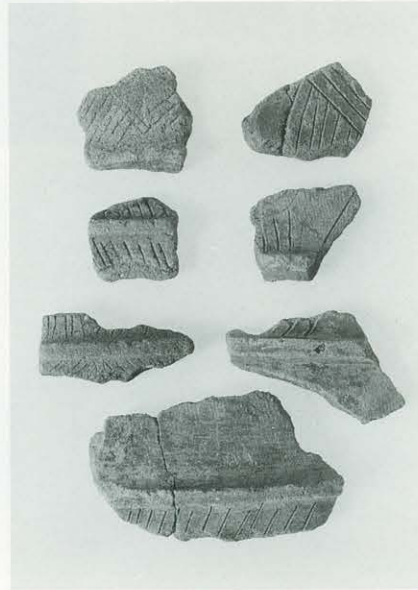
3 大市墓根起き箇所No.11出土品 (第12図17)



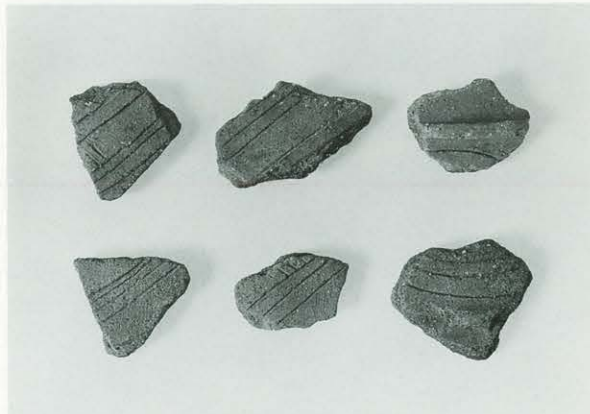
4 大市墓根起き箇所No.11出土品 (第13図42)



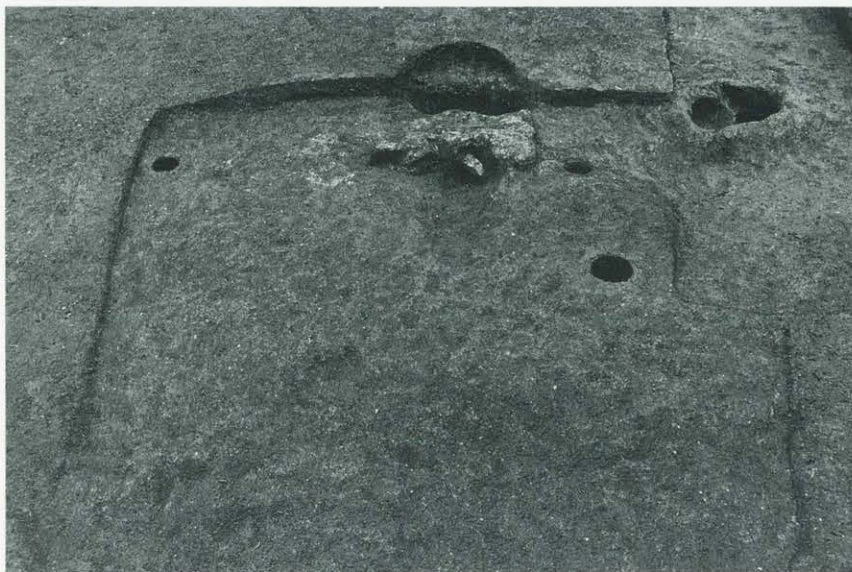
5 大市墓根起き箇所No.24出土品 (第16図97)



6 大市墓根起き箇所No.24出土品 (第16図)



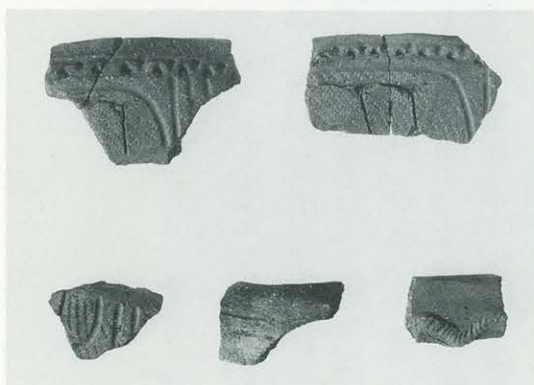
7 大市墓根起き箇所No.26出土品 (第18図)



1 武蔵陵墓地 B-16トレンチ住居址全景(西から)



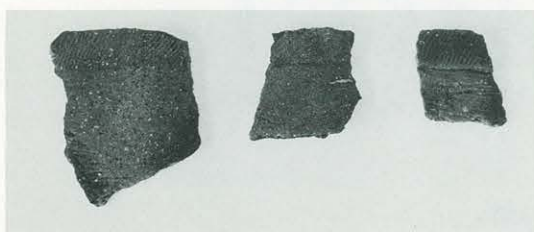
2 武蔵陵墓地 B-16トレンチ住居址竈(西から)



3 武蔵陵墓地 出土品(縄文土器)



4 武蔵陵墓地 出土品(縄文土器)



5 武蔵陵墓地 出土品(弥生土器)



6 武蔵陵墓地 出土品(須恵器・土師器)