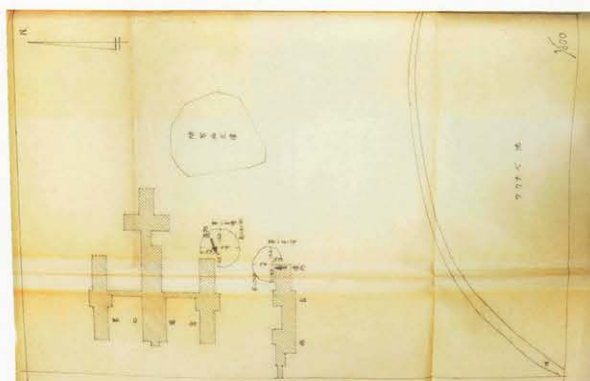


1 D 奈良日日新聞  
昭和16年6月21日記事「写真出土品」



2 E 奈良県 社兵第九二五号 状況書 附図



3 G 奈良県 社兵第九二五号  
第二号墳 ×印遺物出土箇所ヲ示ス



4 G 奈良県 社兵第九二五号 第二号墳遺物



5 G 奈良県 社兵第九二五号 第二号墳遺物



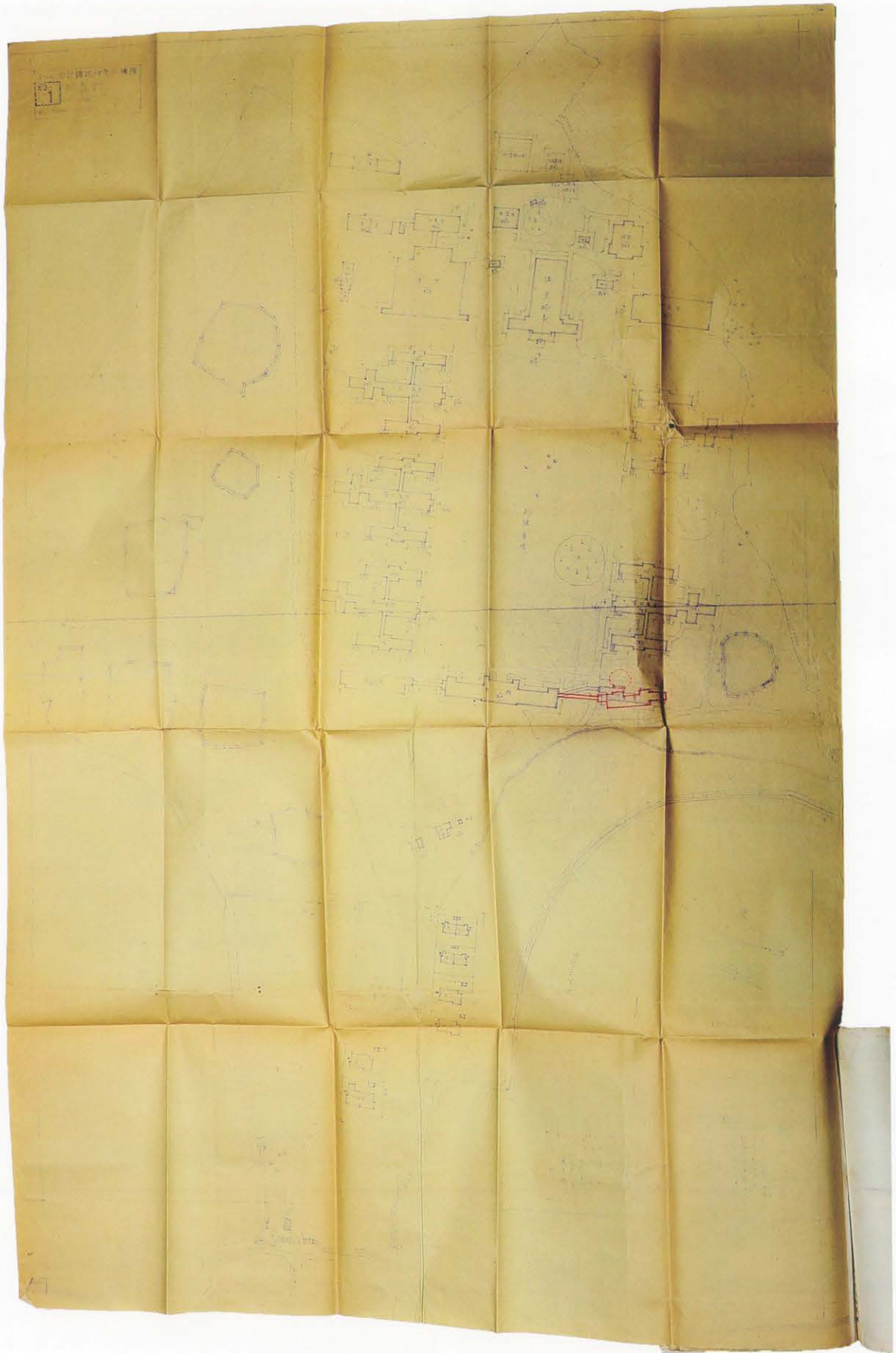
6 G 奈良県 社兵第九二五号 第二号墳遺物



7 G 奈良県 社兵第九二五号 第二号墳遺物



8 G 奈良県 社兵第九二五号 第二号墳遺物

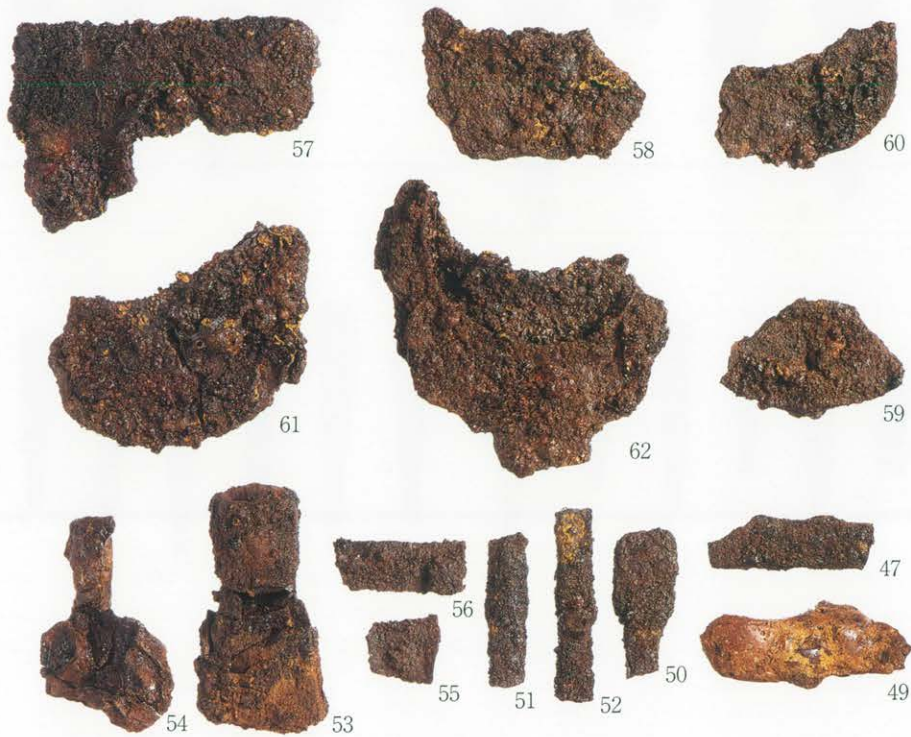


1 G 「古墳<sup>マツ</sup>発掘出土品送付ノ件」 西部国民勤勞訓練所 配置図



1 鉄剣あるいは鉄槍

2 鉄鉾



3 農工具



1 鉄鏃



1 筒状鉄製品 (43)



2 筒状鉄製品 (44)



3 鉄器塊・破片 (45)



4 鉸具 表 (46)



5 鉸具 裏 (46)



6 不明鉄製品 (47)



7 不明鉄製品 (48)



8 不明鉄製品 (49)



1 石製模造品



2 「大和 4 号墳附近出土」 藏骨器



1 第1トレンチ 全景（北から）



2 第1トレンチ 断割（北東から）



1 第2トレンチ 全景 (南から)



2 第2トレンチ 断割 (東から)





1 第2トレンチ 断割 (北東から)



2 第2トレンチ 西壁 (東から)



1 第3トレンチ 全景 (西から)



2 第3トレンチ 全景 (東から)



1 第3トレンチ 西断割 (南東から)



2 第3トレンチ 東断割 (南東から)



1 第4トレンチ 全景（南から）



2 第4トレンチ 西壁（東から）



1 第5トレンチ 全景 (南から)

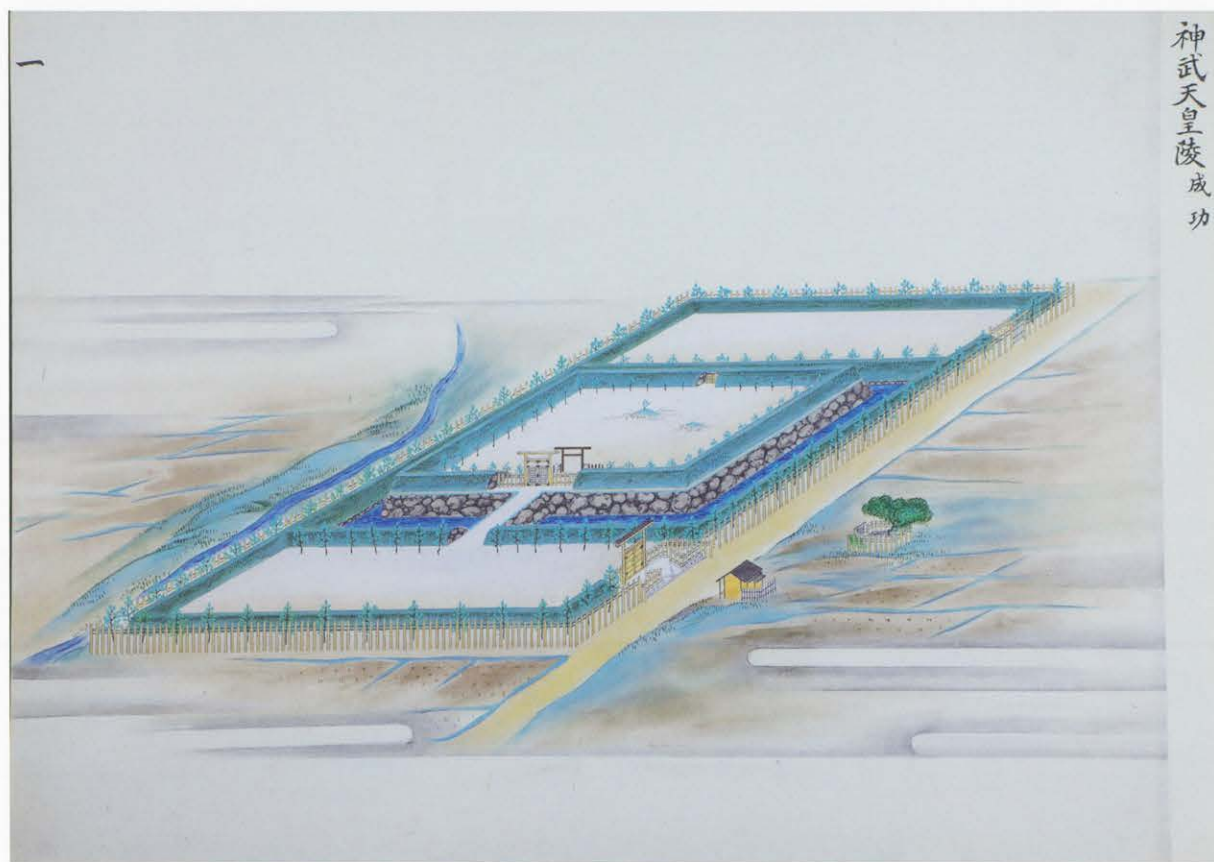


2 第5トレンチ 東壁 (西から)



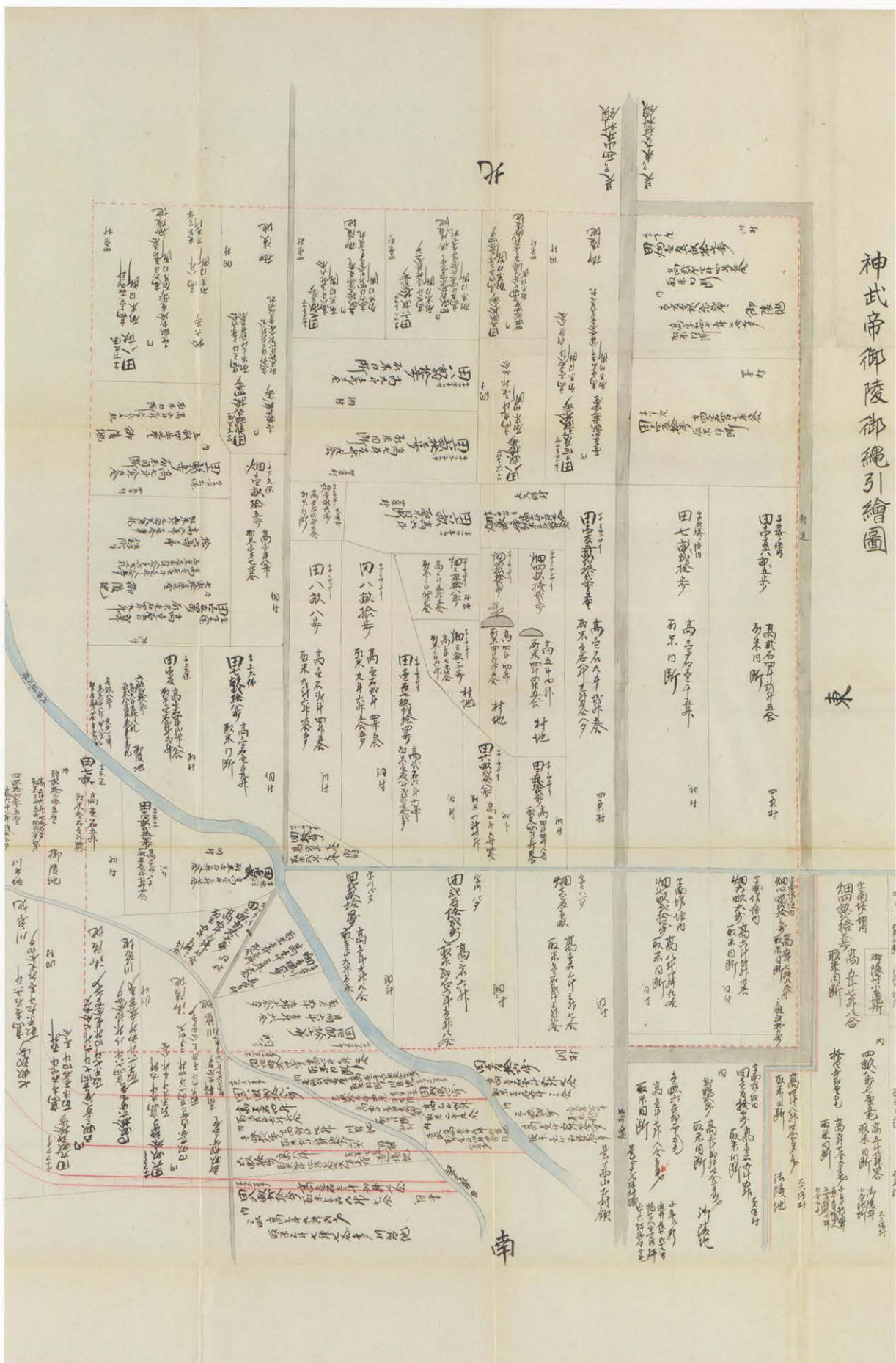
神武天皇陵 荒蕪

1 神武天皇陵 荒蕪 『文久山陵図』写 (宮内公文書館所蔵)

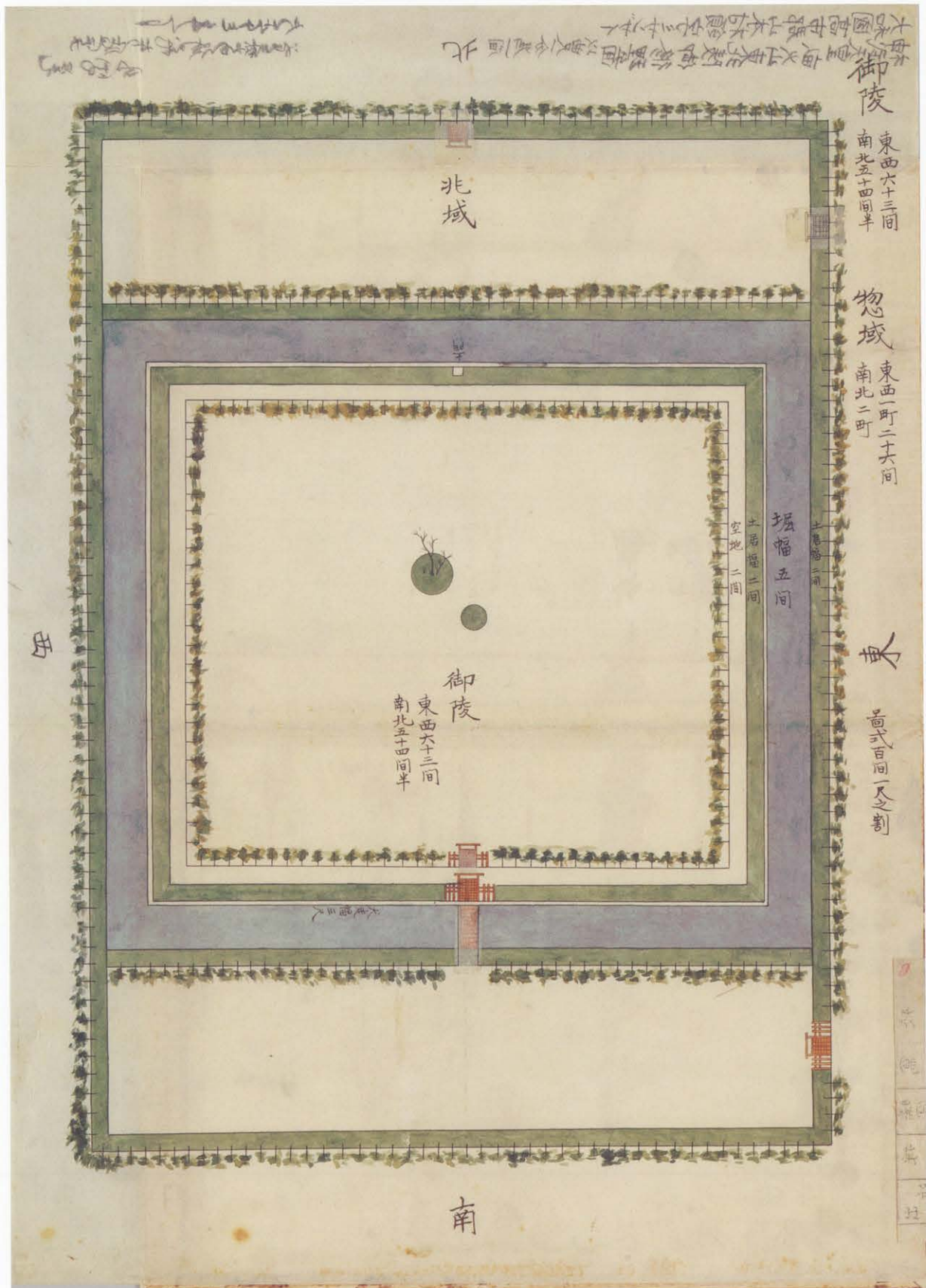


神武天皇陵 成功

2 神武天皇陵 成功 『文久山陵図』写 (宮内公文書館所蔵)



『神武天皇御陵縄引繪圖』（宮内公文書館所蔵、個人名は筆者が削除）



『神武天皇畝火山東北陵修理圖』（宮内公文書館所藏）





1 縄文土器・弥生土器



2 土師器・須恵器



1 陶磁器



2 瓦器



3 瓦・羽口・石器・ガラス瓶・鉄釘・銭貨



1 斜面下箇所全景（南東から）



2 斜面下箇所東壁北側（西から）



3 斜面下箇所南壁（北東から）



4 袖石状の石材（西から）



5 調査箇所出土品



1 東造出上面（北から）



2 東造出上面と墳丘第1段テラス面の段差（南から）



1 東造出と後円部間の谷状地形（西から）



2 東造出と後円部間の谷状地形（東から）



1 東造出と前方部の屈曲（東から）



2 東造出裾 埴輪採集箇所（北から）



1 埴輪 円筒胴部 (左から1～3)



2 埴輪 円筒底部 外面 (4)



3 埴輪 円筒底部 内面 (4)



4 蓋形埴輪 立飾り (左から5・6)



5 蓋形埴輪 立飾り基部の穿孔 (5)



6 土製品 上面 (7)



7 土製品 下面 (7)



8 土製品 側面 (7)



1 旧制札設置状況



2 旧制札撤去後



3 石積基壇の表土掘削後



4 制札差し込み孔内部



5 銅銭



6 新制札設置後



7 拝所前写真



8 域内中央 積石による高まり





1 円筒埴輪口縁部 (左上から2、5、9、18)



2 円筒埴輪口縁部 (24、25)



1 円筒底部 (43)



2 円筒底部 (55)



1 円筒底部 (69)



2 円筒底部 (74)



1 円筒底部 (76)



2 円筒底部 (79)



1 円筒底部 (99)



2 円筒底部 (100)



1 円筒底部 (102)



2 円筒底部 (105)



1 朝顔形埴輪口縁部 (114)



2 朝顔形埴輪口縁部 (122)



1 朝顔形埴輪肩部 (117)



2 朝顔形埴輪肩部 (123)





1 円筒胴部 (125、126)



2 円筒胴部 (128、129)



1 円筒胴部 (130、132)



2 円筒胴部 (134、135)



1 鱗 (137、139、140、147)



2 鱗 (154、160、165、167)



1 線刻のある埴輪（左上から 169、170、171、172、178）



2 形象埴輪・須恵器（182、183）