



調 査 着 手 前 の 鶴 塚 (昭 和 三 十 年 六 月 上 旬)



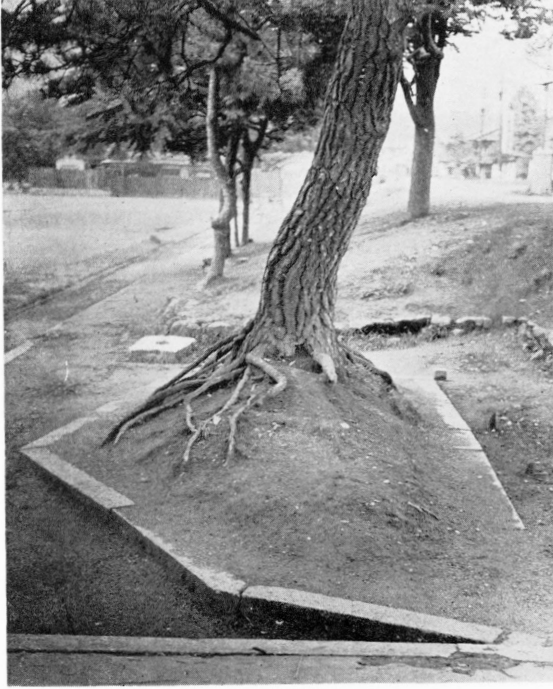
鶴 塚 小 堅 穴 出 土 瓦 器



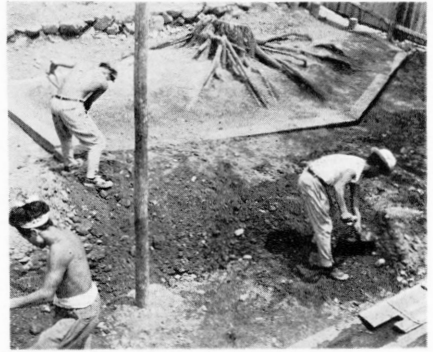
鶴 塚 小 堅 穴



鶴 塚 掘 込 部



着手前の秘塚（昭和三十年六月上旬）



調査着手（秘塚）



秘塚小堅穴