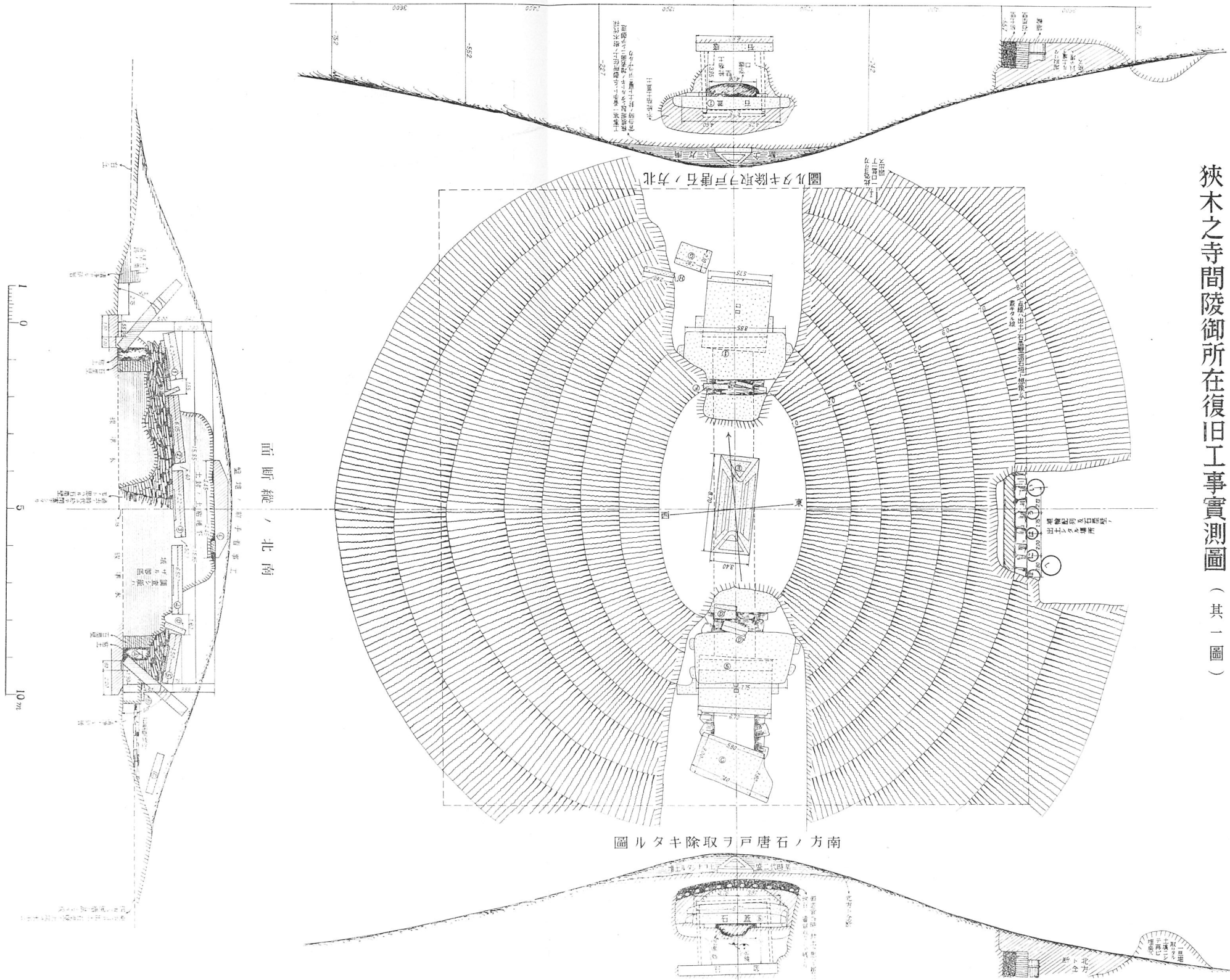
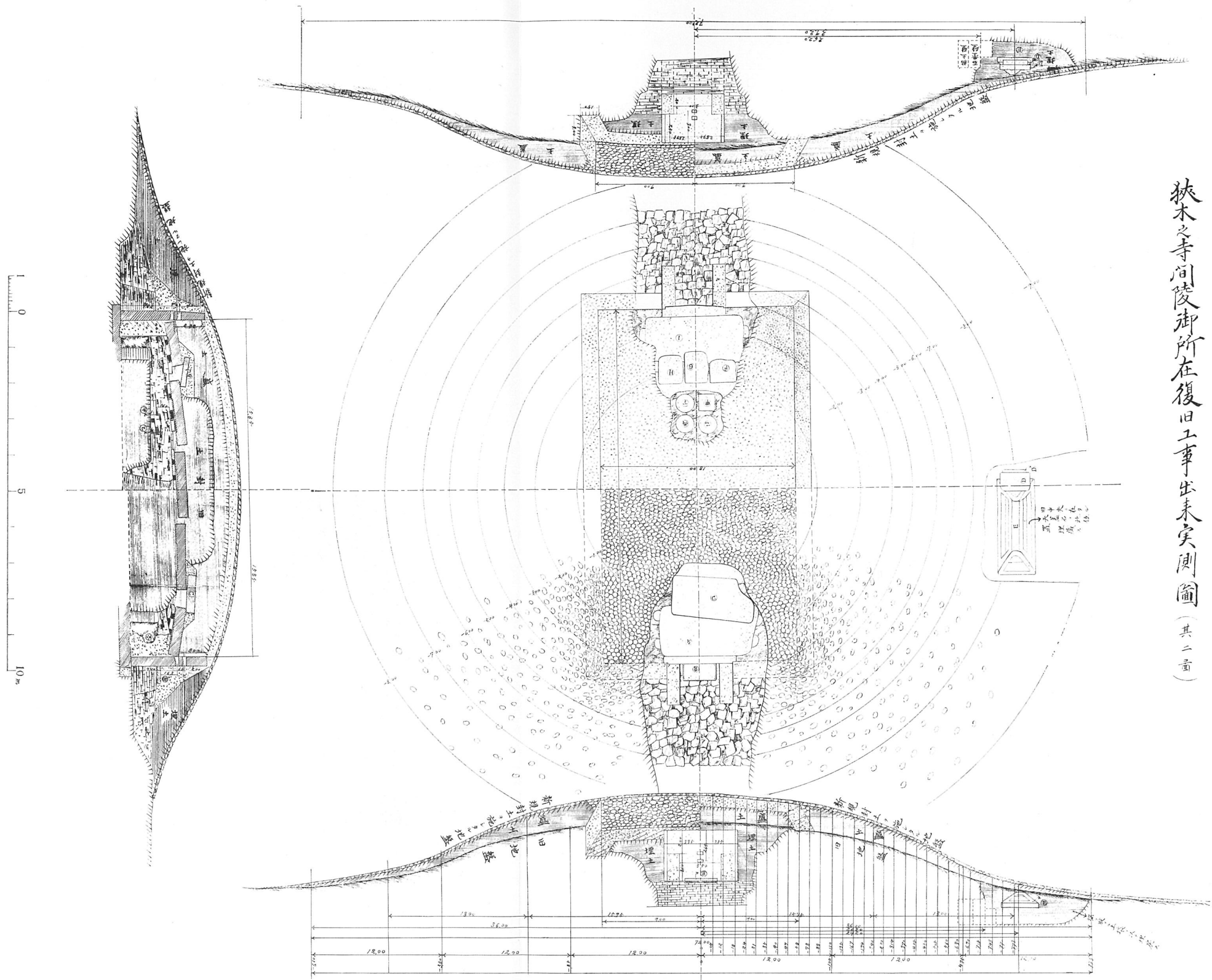


狭木之寺間陵御所在復旧工事實測圖（其一圖）

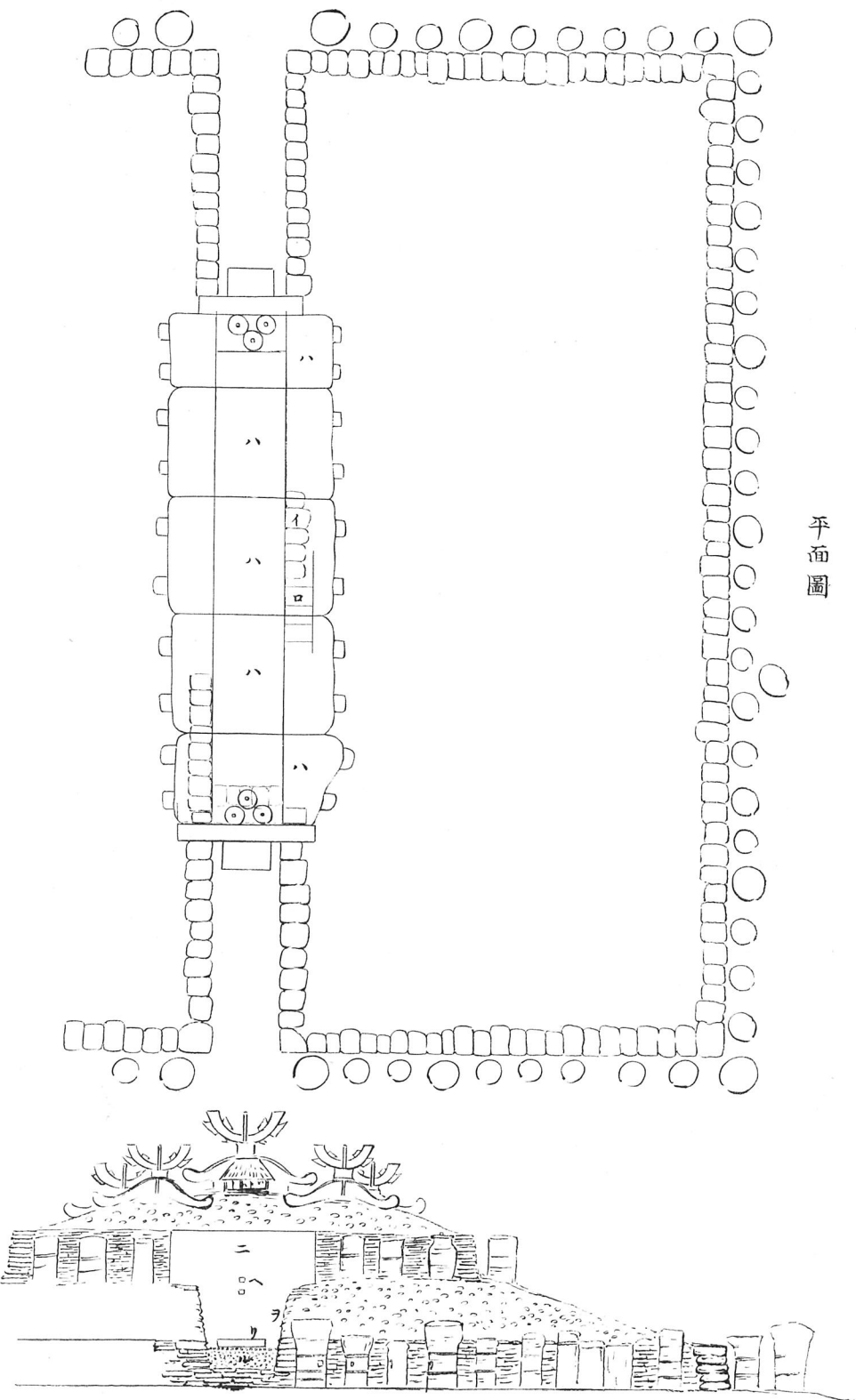


長さを示す数字は尺単位で分までを表す

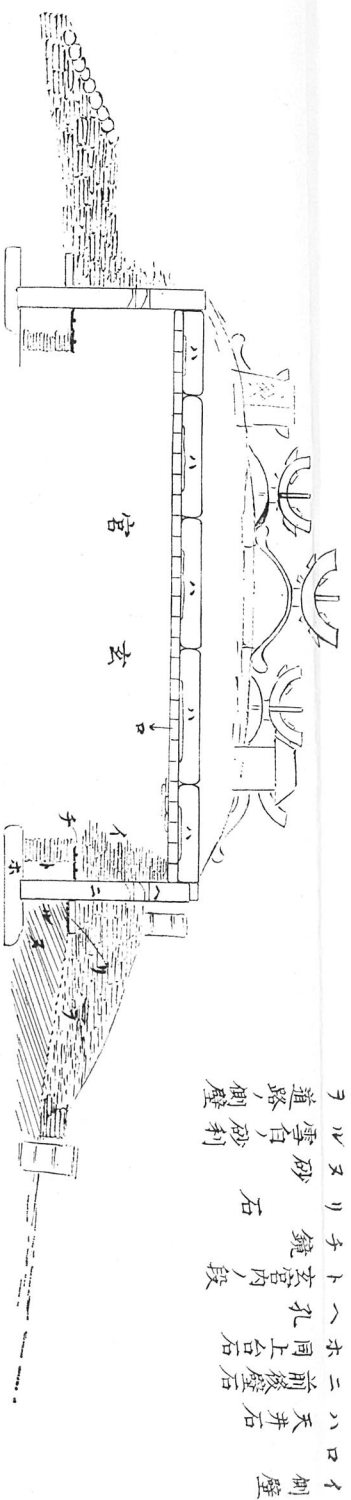
狭木之寺間陵御所在復旧工事出来実測圖（其二面）



長さを示す数字は尺単位で分までを表す



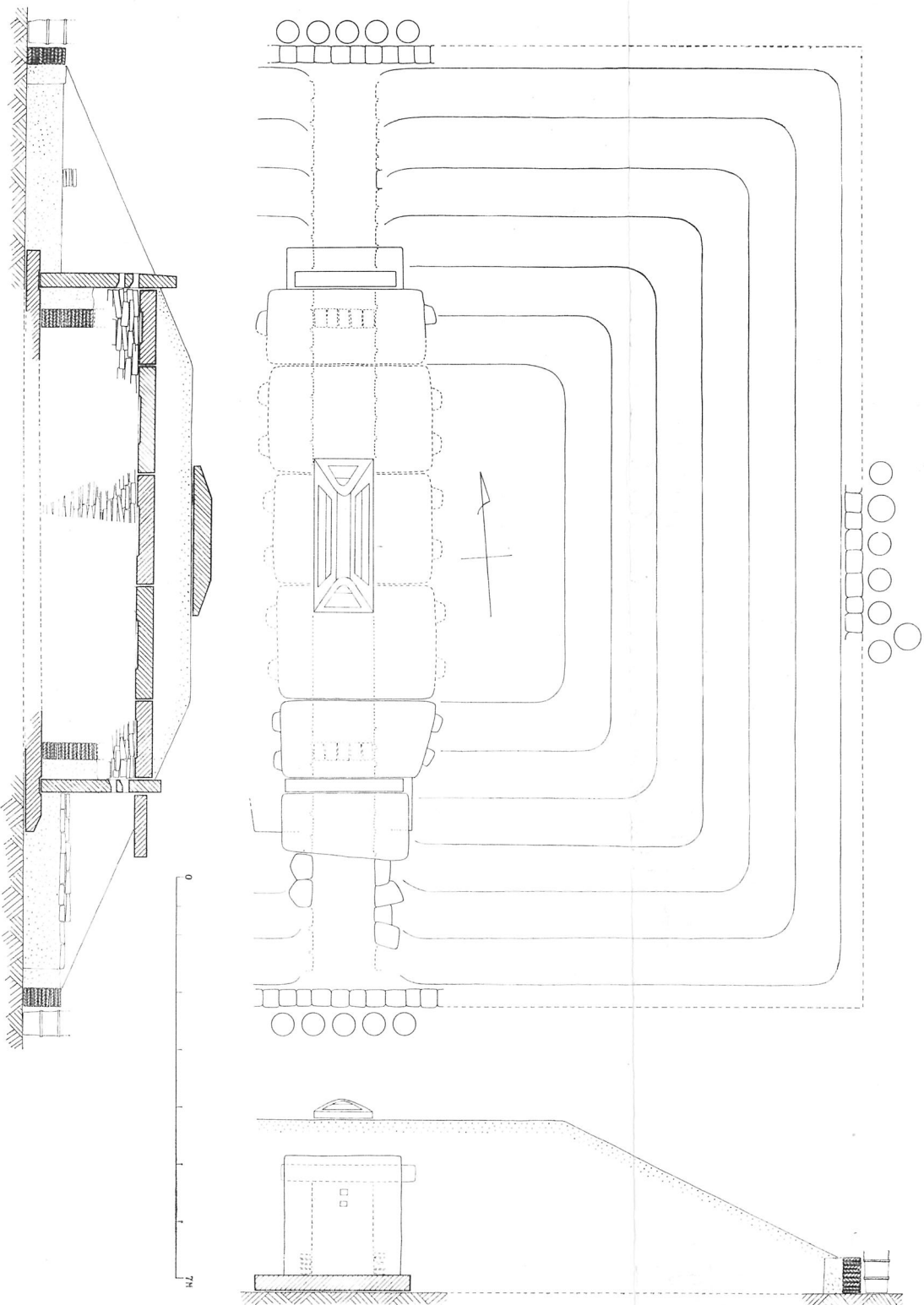
平面圖



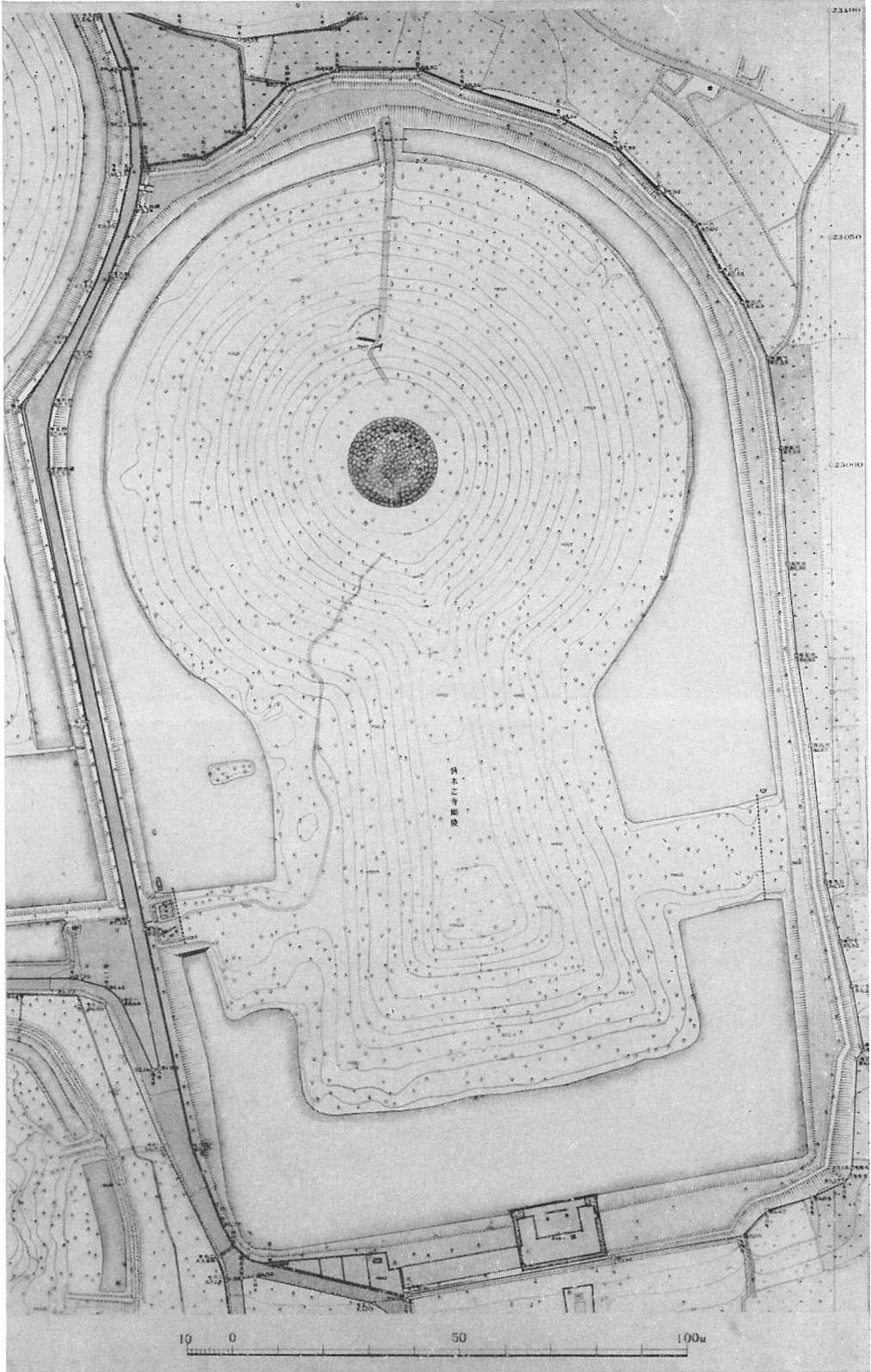
断面圖

イ 側壁  
ハ 天井石  
ニ 前礎石  
ホ 同上台石  
ヘ 孔  
チ ト宮内段  
リ 鏡石  
ヲ 砂  
ル 雪石、砂利  
道路、側壁

2 梅原末治博士構想狭木之寺間陵御所在復原圖



図版三

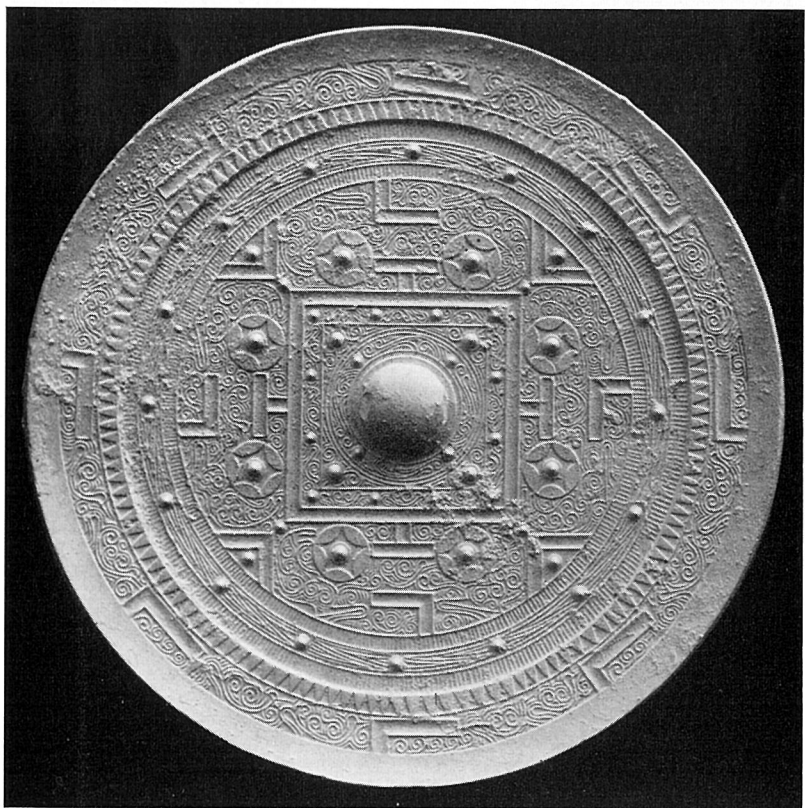


垂仁天皇皇后狭木之寺間陵之図

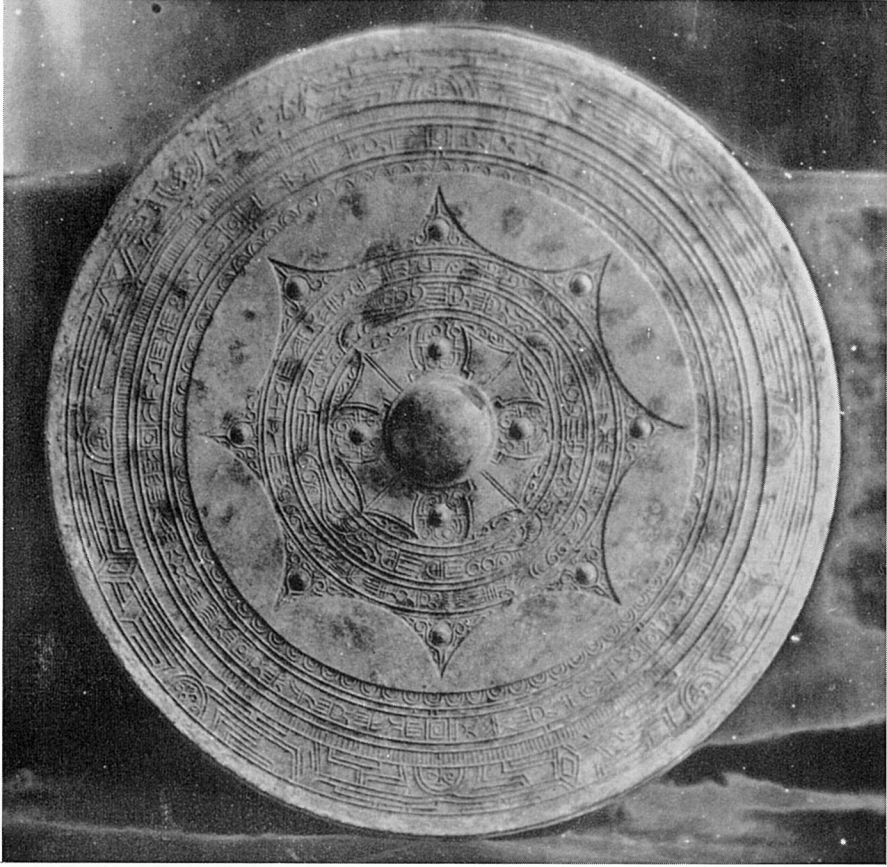
1 流雲文緣變形方格規矩四神鏡（模造）



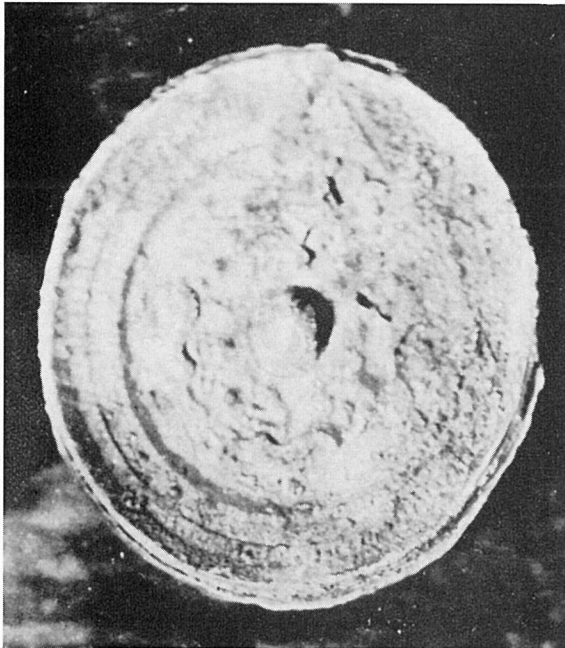
2 唐草文緣變形方格規矩四神鏡（模造）

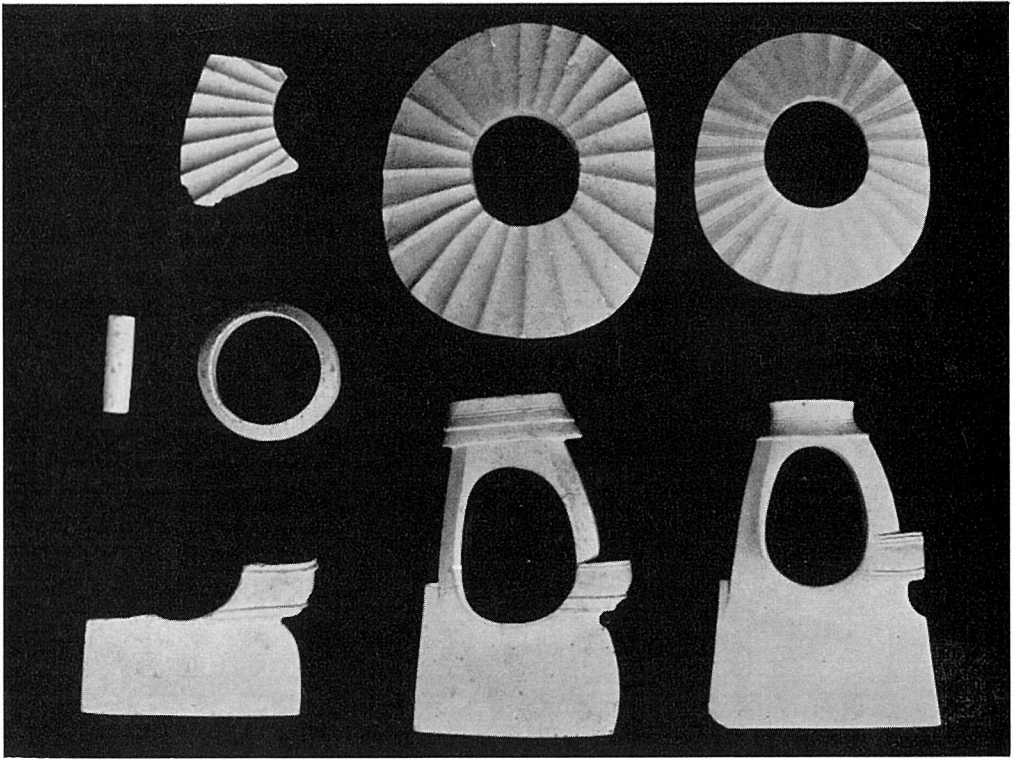


1 直弧文縁変形内行花文鏡

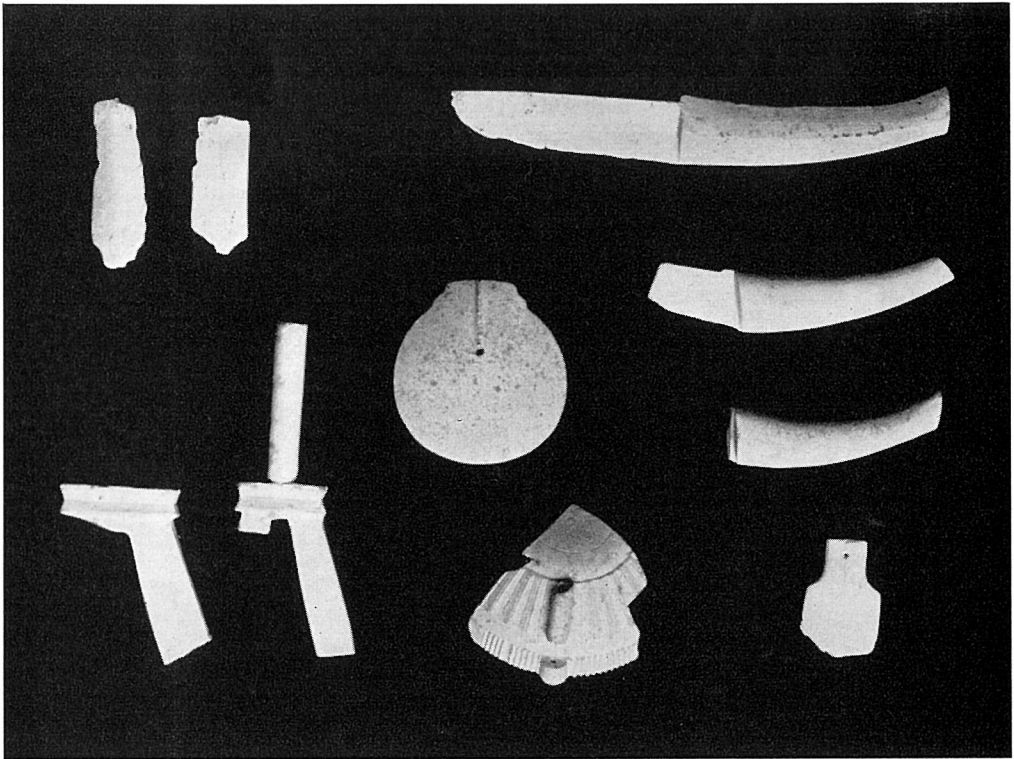


2 平縁式四獸鏡

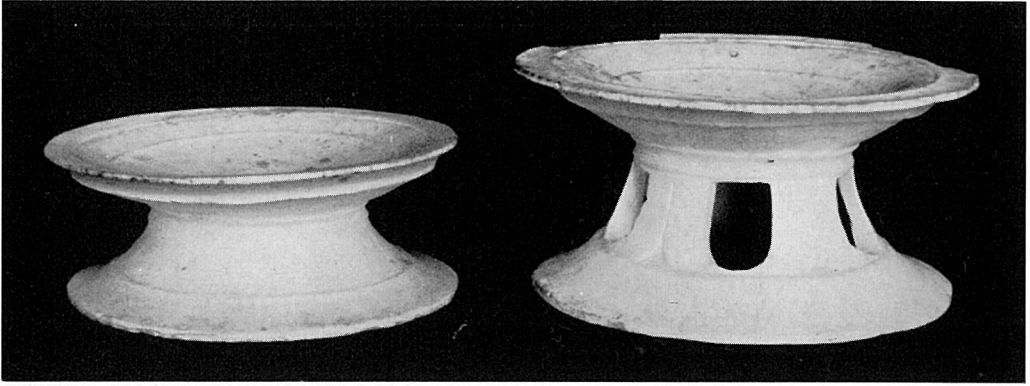




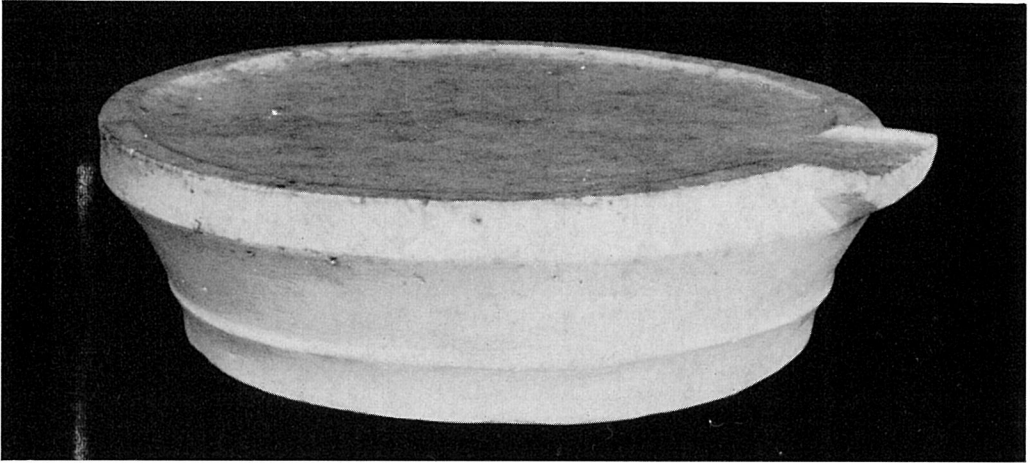
1 車輪石・鋤形石・石釧・管王（模造）



2 石製刀子・石製斧・貝殻形・石製合子蓋・不明石製品・琴柱形石製品（模造）



1 石製高坏(模造)



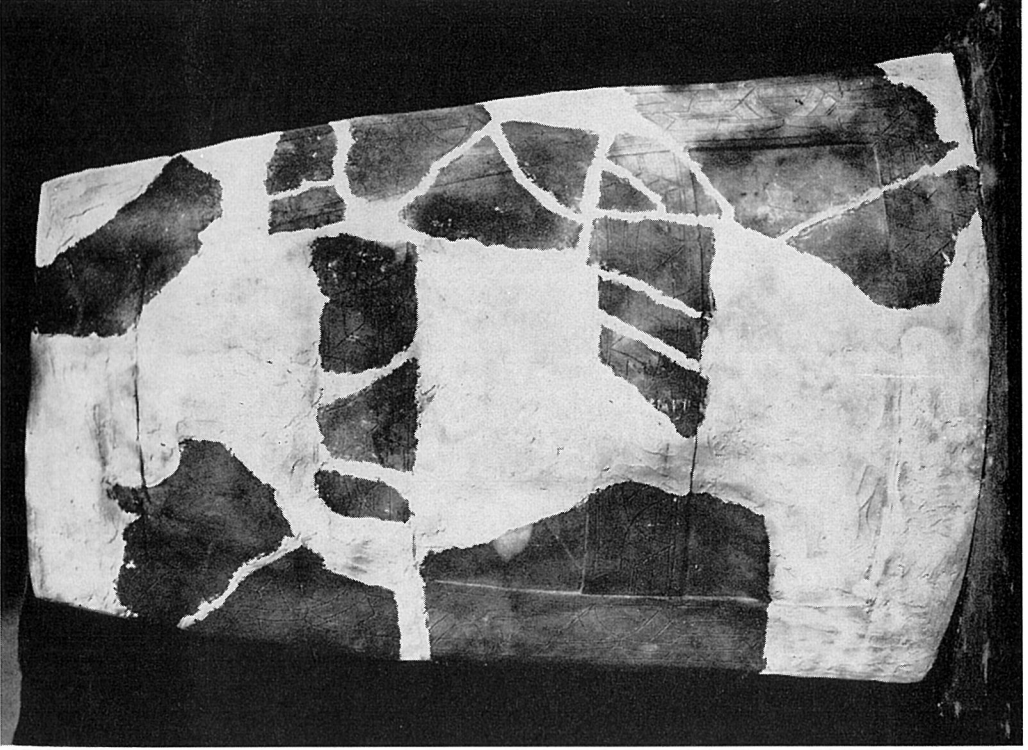
2 石製白(模造)



3 椅子形石製品(模造)



1 埴輪楯正面



2 埴輪楯側面

