

平加天田
 天田中平
 善心二味踴躍受弄法
 義解序心 願
 一守二守皆依氣切二守江草類
 情負合約常神之 藉
 沼藤原朝遠者 武
 原可為
 令訓積拔書 卷首

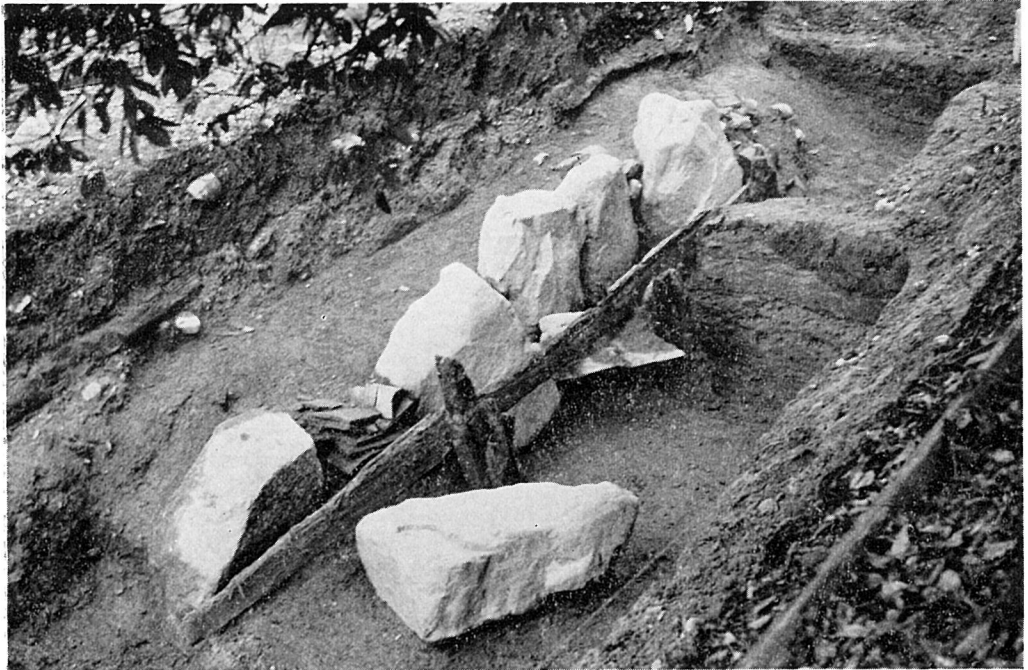
令訓積拔書 卷首

田令
 春遠運重者三月起運
 上平不給其地
 有寬狹者徑御去法
 易而倍給
 備分田自左取在左而賜
 加田上功傳三世
 其海後後口分 若有賜田者亦
 許免過
 其人若官位內有許免者
 其海後後口分 若有賜田者亦
 許免過
 其人若官位內有許免者
 其海後後口分 若有賜田者亦
 許免過
 其人若官位內有許免者

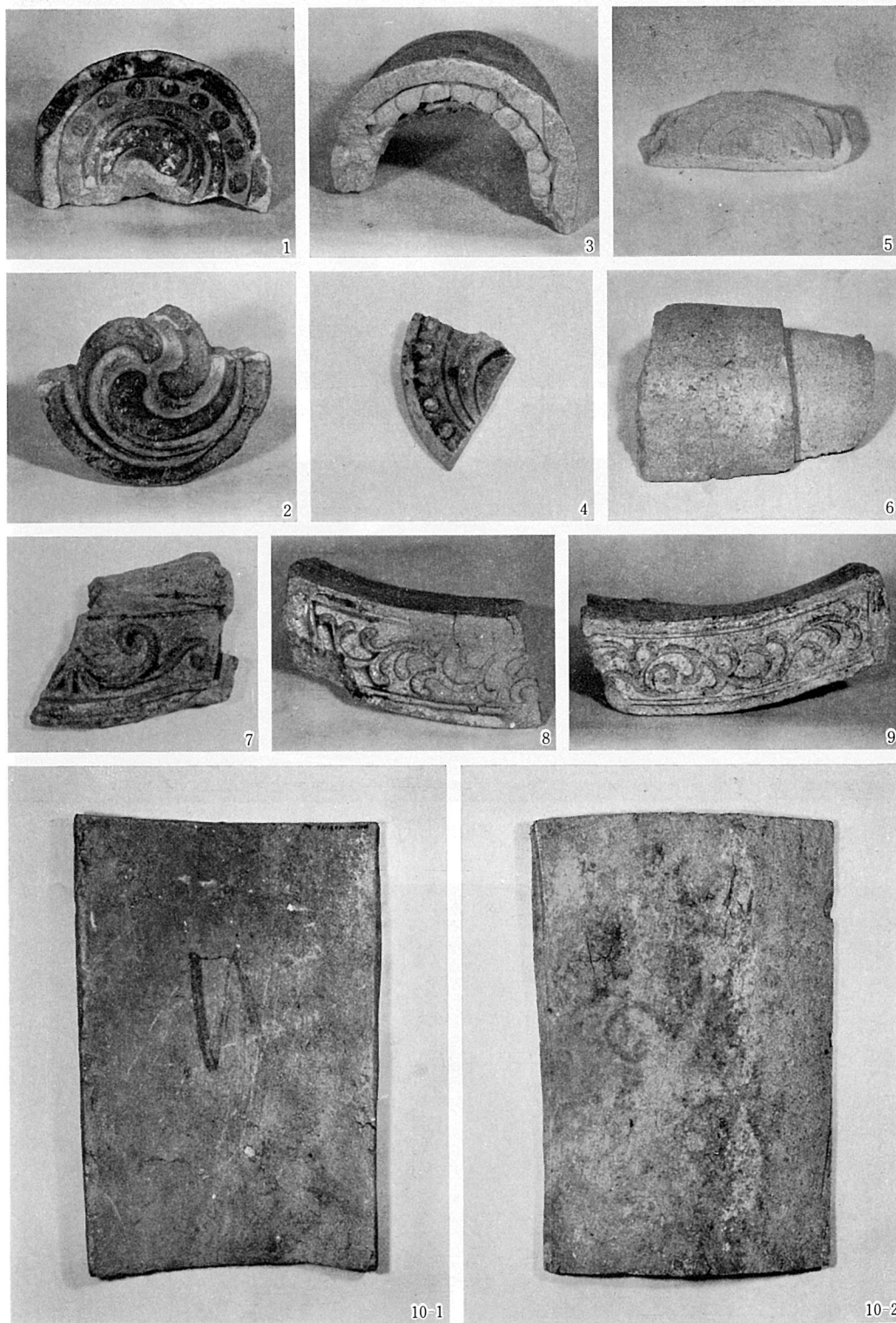
令訓積拔書 田令



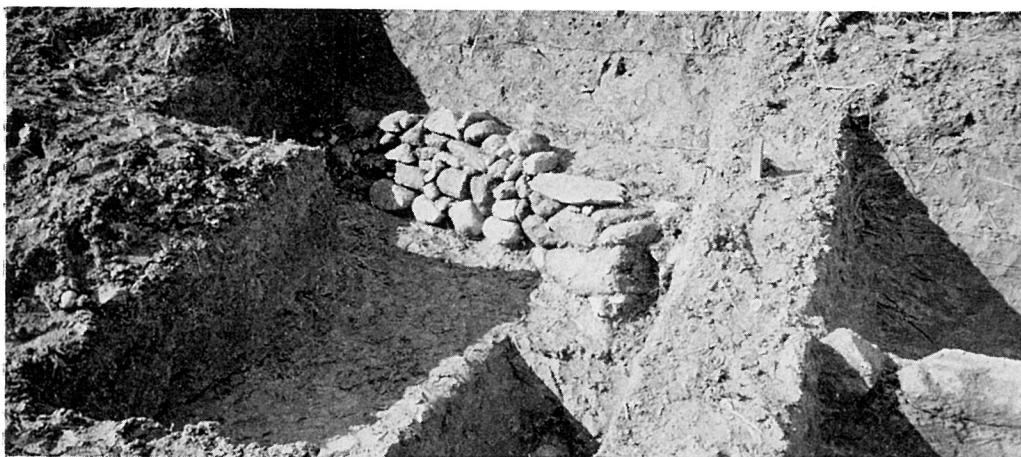
1. 近衛天皇陵北側堀石列遺構（東方から）



2. 近衛天皇陵北側堀石列遺構（西方から）



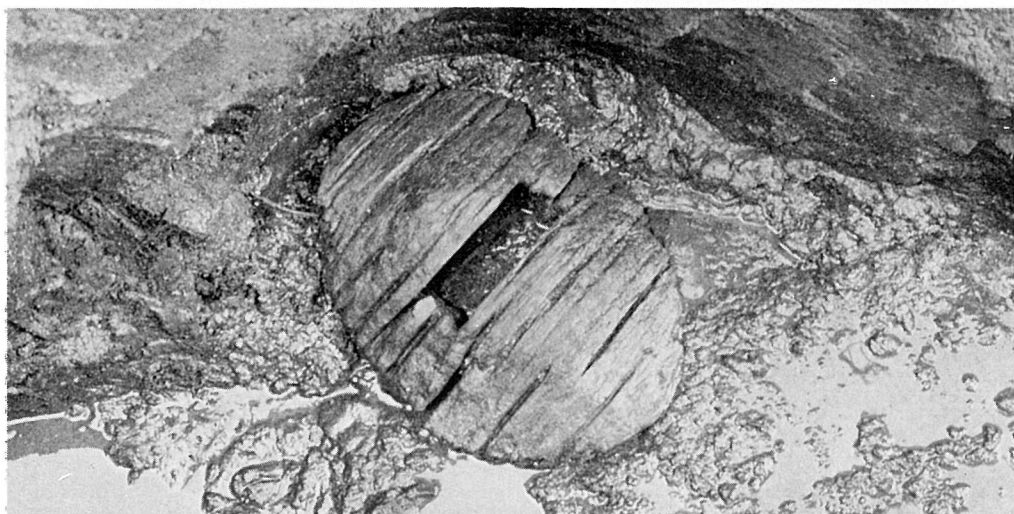
近衛天皇陵出土遺物 瓦（1～4, 6～10）・白瓷碗（5）



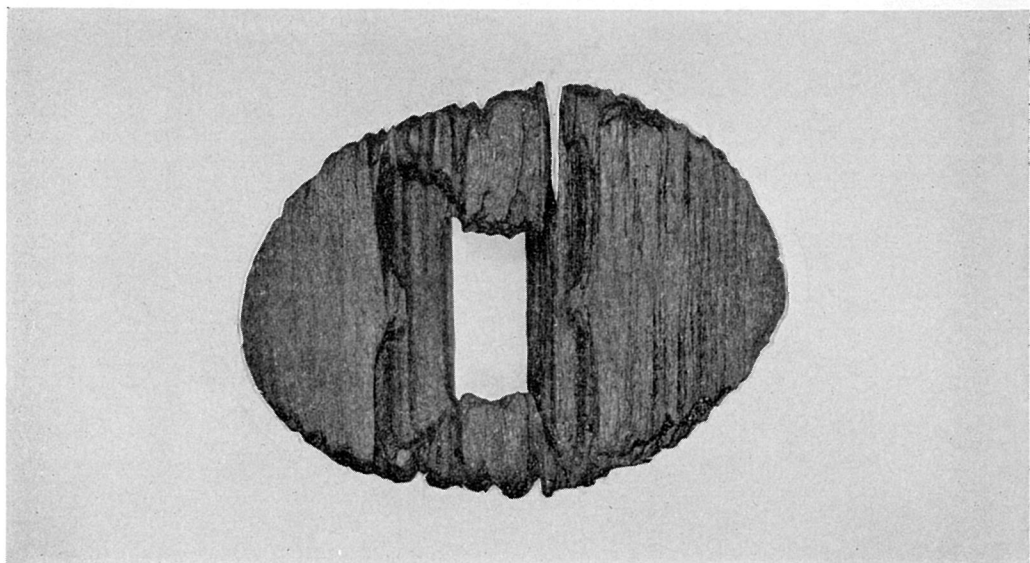
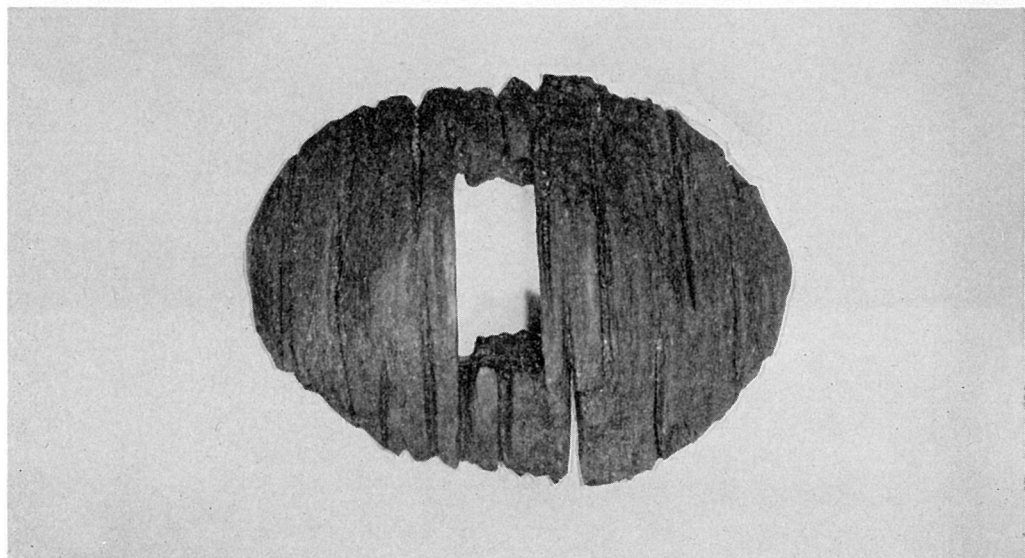
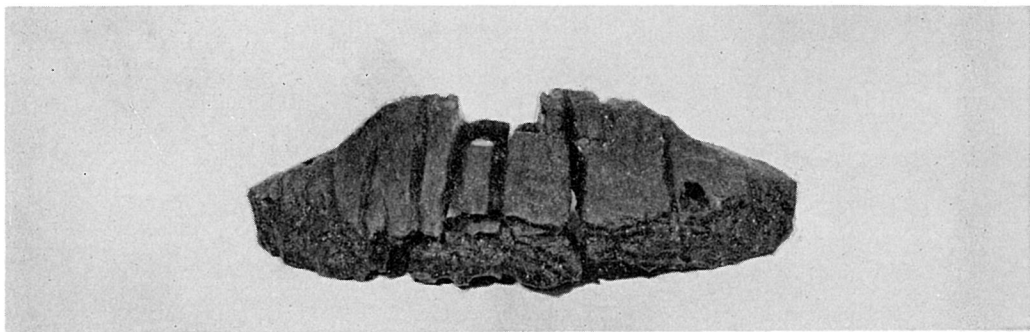
1. 欽明天皇陵 第12トレンチ石垣（東から）



2. 埴口丘陵 埴輪出土状況（南から）



3. 埴口丘陵 有孔木製品出土状況（南から）



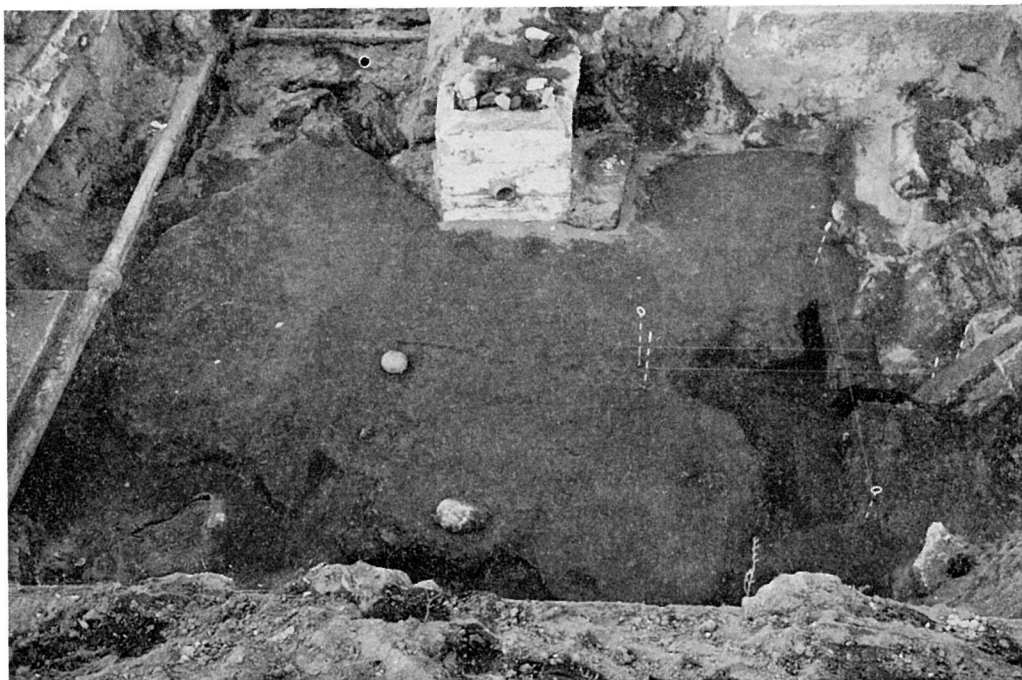
埴口丘陵出土の有孔木製品 上側面, 中上面, 下下面



1. 遺跡(↓印)の遠景(西から)



2. 発掘地の全景(北から)



1. 第 2 号 住 居 址



2. 溝 状 遺 構



1. 円形堅穴遺構



2. 集石遺構