  
 賀茂社法樂勸進歌

朝霞 春喜と朝霞のあつね雪れふりて  
 夕霧 夕霧のあつね雪れふりて  
 夜麻 麻のあつね雪れふりて  
 水鳥 水鳥のあつね雪れふりて  
 寄書 寄書のあつね雪れふりて  
 祝言 祝言のあつね雪れふりて

二 同 卷 頭



一 「賀茂社法樂勸進歌」表紙

弓 舟 燈

嘉吉貳年六月十三日  
 嘉吉貳年六月十三日  
 嘉吉貳年六月十三日

四 同 末 尾

自三月三日百日詠歌 音縁

早春霞 早春霞のあつね雪れふりて  
 春曙 春曙のあつね雪れふりて  
 寄書花 寄書花のあつね雪れふりて  
 春田 春田のあつね雪れふりて

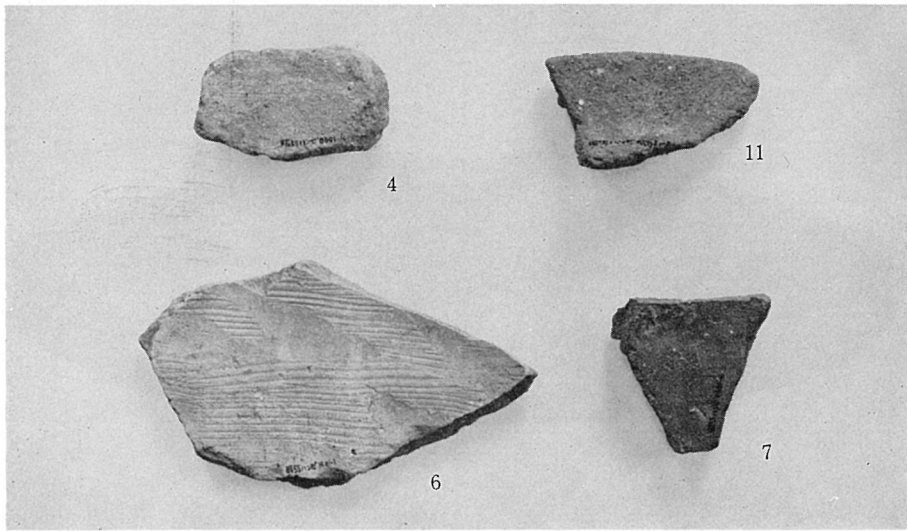
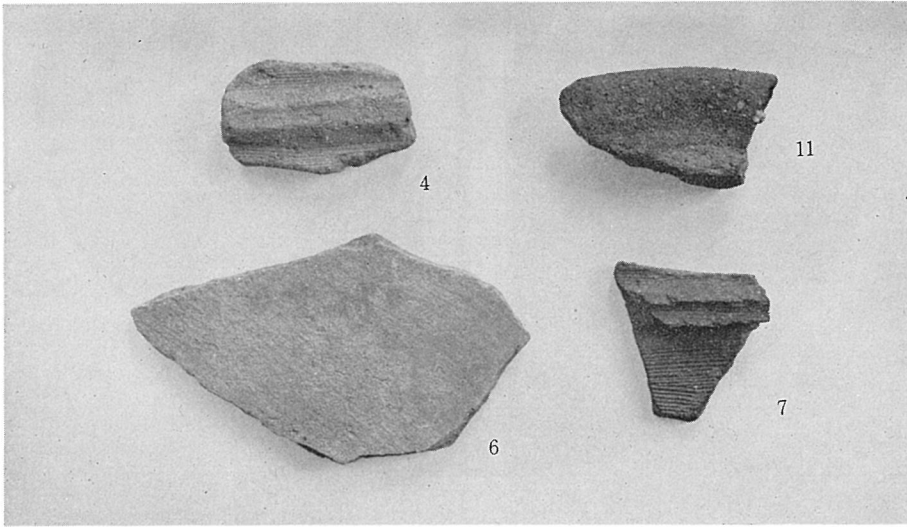
三 千 首 和 歌 冒 頭



1 百舌鳥耳原北陵第12トレンチ落ち込み肩部（破線 法肩線）



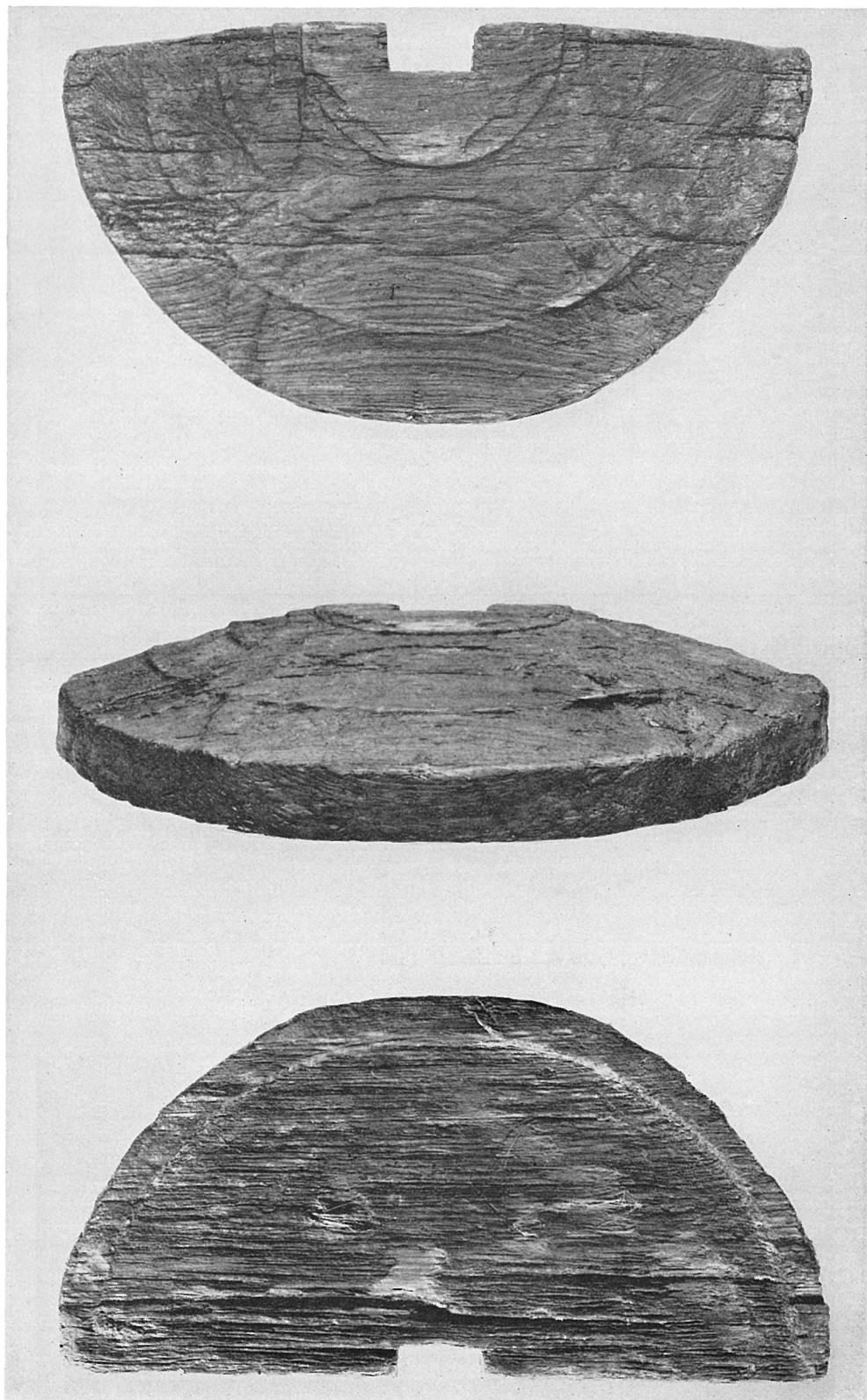
2 百舌鳥耳原北陵第14トレンチ落ち込み肩部（破線 法肩線）



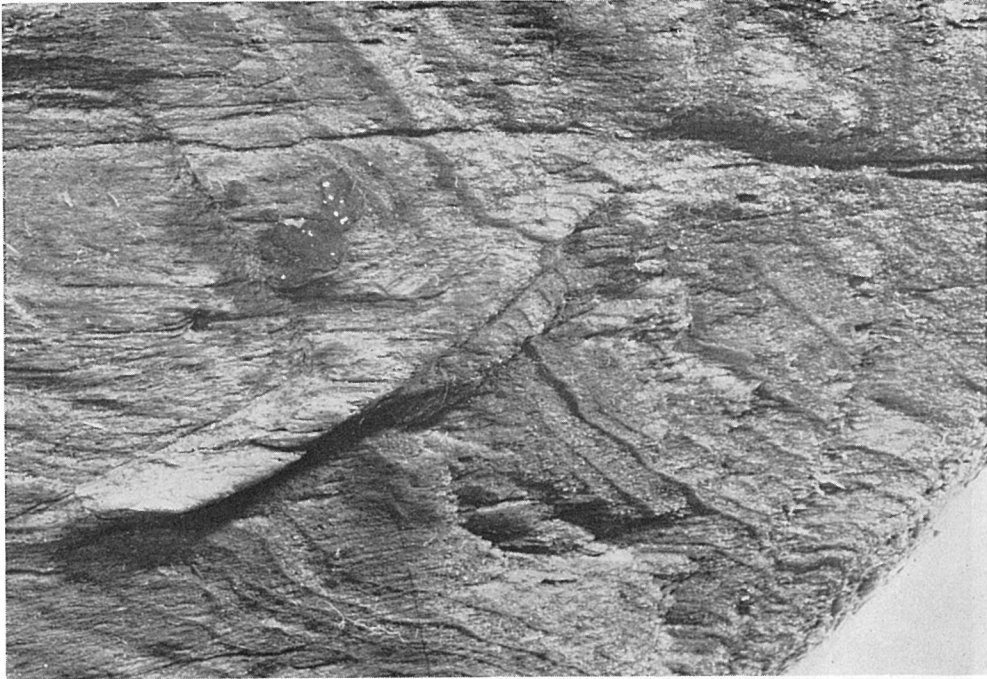
1 百舌鳥耳原北陵出土の埴輪（上 外面，下 内面）



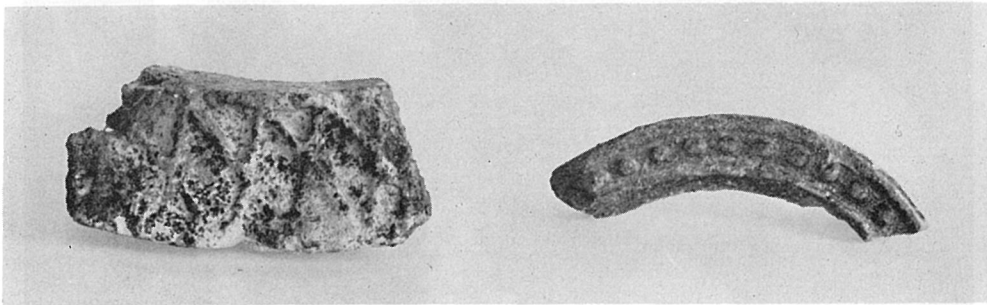
2 成菩提院陵遠景（東南東から，駐車場は手前の部分）



成菩提院陵駐車場出土燈台台座（上 上面，中 側面，下 下面）



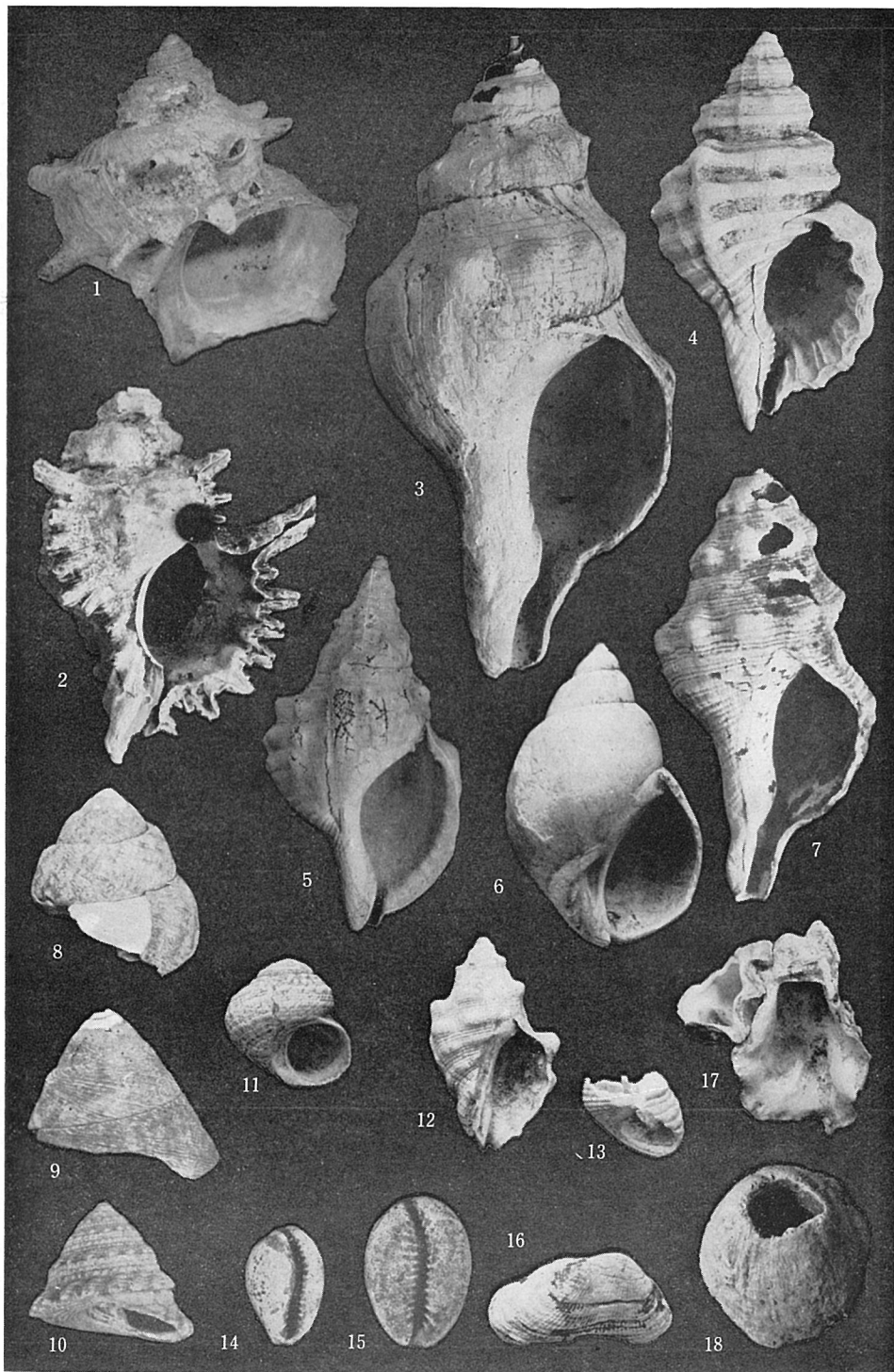
1 成菩提院陵駐車場出土燈台台座（細部，中央左が漆残存部分）



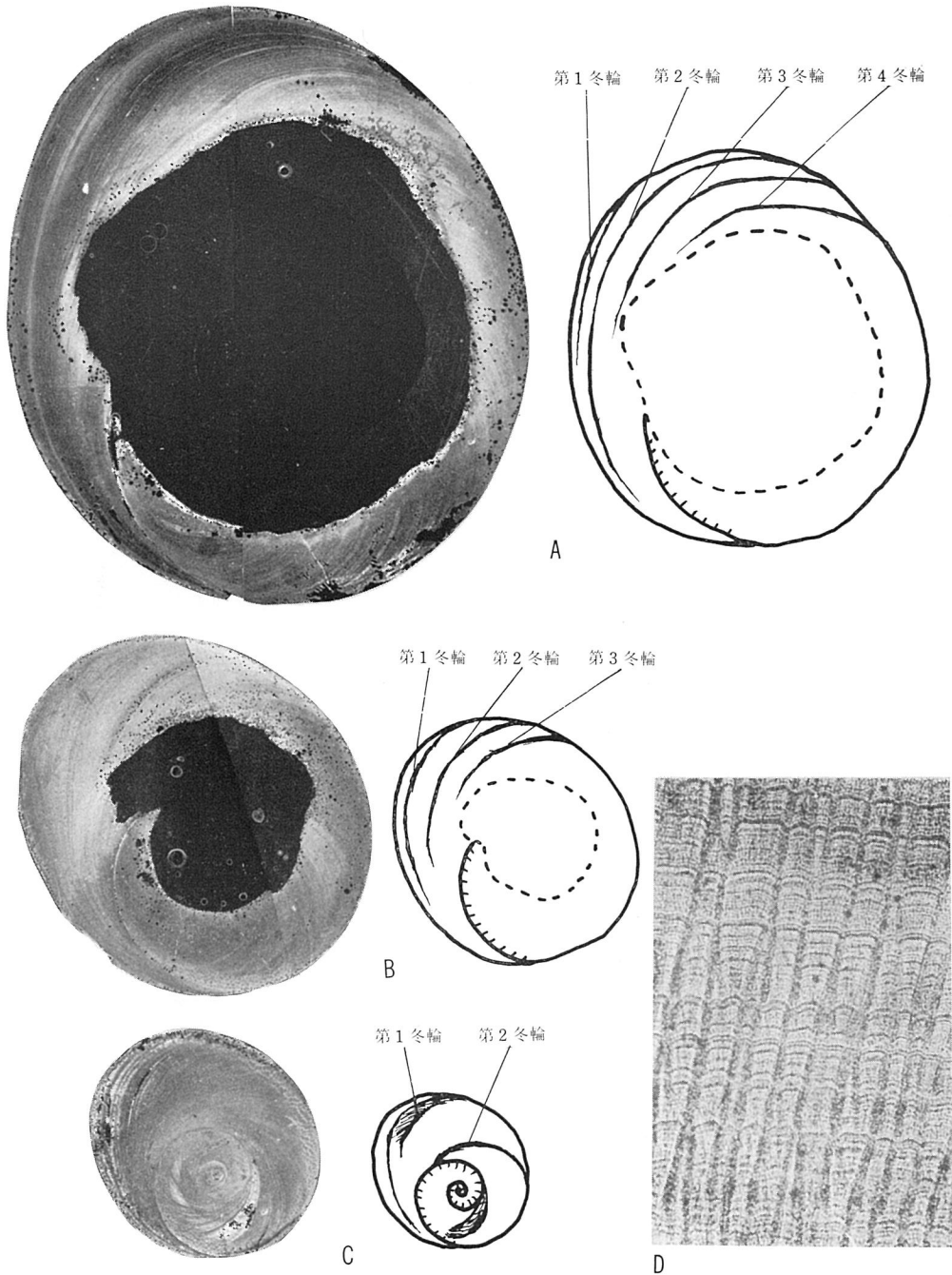
2 成菩提院陵駐車場出土土字瓦（左） 鏡瓦（右）



3 白鳥陵埴輪露出状態（A地点北側）



1 サザエ, 2 オニサザエ, 3 ヒメイトマキボラ, 4 カコボラ, 5 ボウシュウボラ, 6 パイ, 7 ミクリナガニシ, 8 コンダカガンガラ, 9 バティラ, 10 ウズイチモンガイ, 11 スガイ, 12 イボニン, 13 インダタミ, 14 チャイロキスタ, 15 ハナビラタカラ, 16 カリカネエガイ, 17 マガキ, 18 クロフジツボ  
 (ほぼ0.8倍, ただし1と5は0.4倍)



サザエのふたの成長と成長線

- A : 大型サザエのふた (No. 34) にみられる冬輪 (約2倍)
- B : 中型サザエのふた (No. 19) にみられる冬輪 (約2倍)
- C : 小型サザエのふた (No. 24) にみられる冬輪 (約2倍)
- D : サザエのふたの成長線の顕微鏡写真 (約150倍)