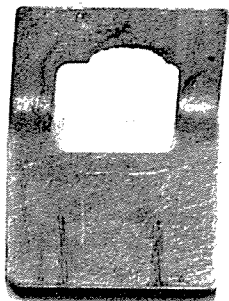
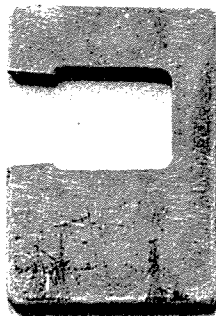


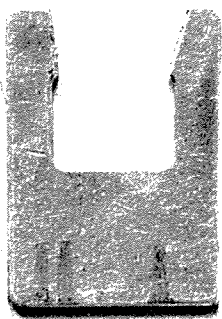
1



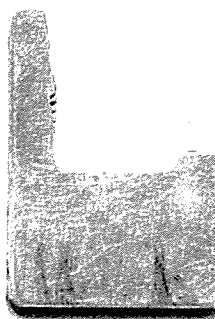
2



3



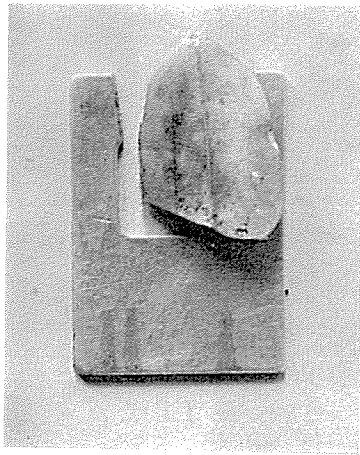
4



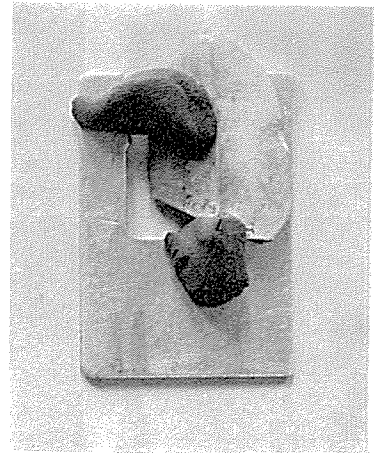
5

試料保持台

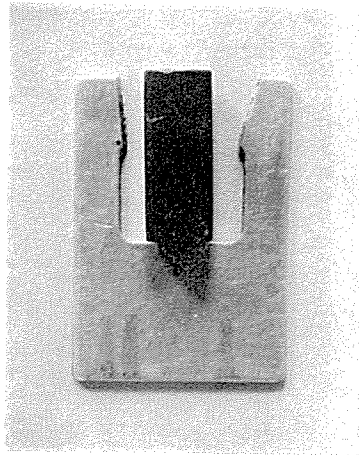
- 1 原形 2 屈曲形 3 側方切取形 (C形) 4 上方切取形 (U形) 5 上・側方切取形 (L形)  
尺度は目盛 1 cm



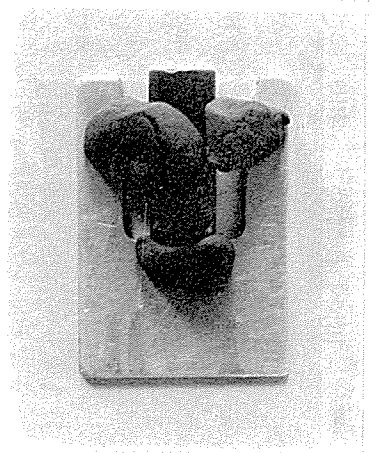
1 a



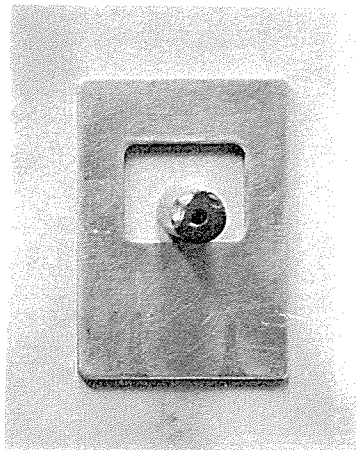
1 b



2 a



2 b



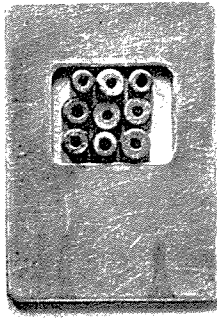
3 a



3 b

試料装填状態（その一）

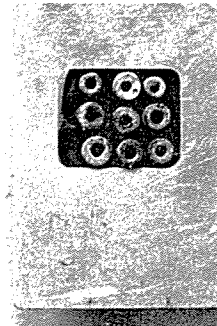
- 1 石製鏃（L形台使用） a 油粘土附着前 b 後 いずれも裏面
- 2 管玉（U形台使用） a 油粘土附着前 b 後 いずれも裏面
- 3 管玉（原形台使用） a 油粘土附着前 b 後 いずれも裏面



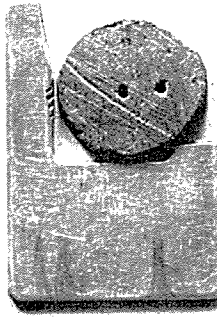
1 a



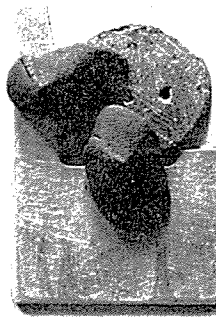
1 b



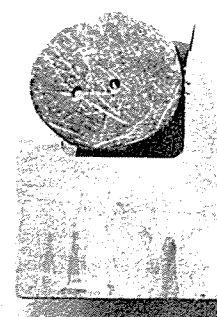
1 c



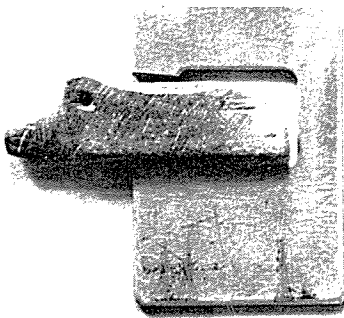
2 a



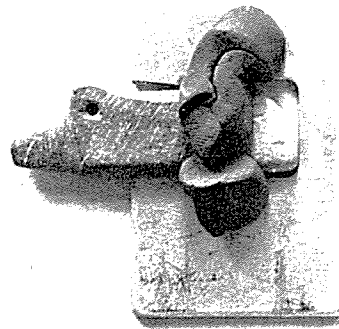
2 b



2 c



3 a

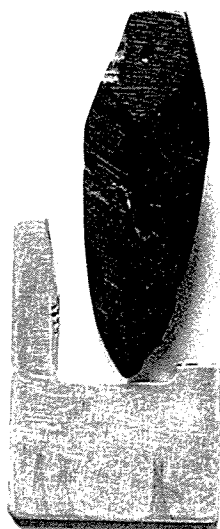


3 b

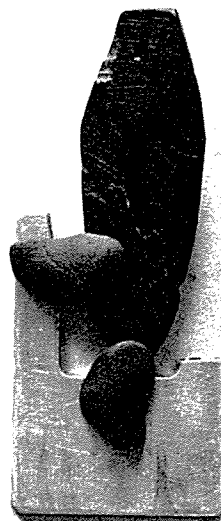


試料装填状態 (その二)

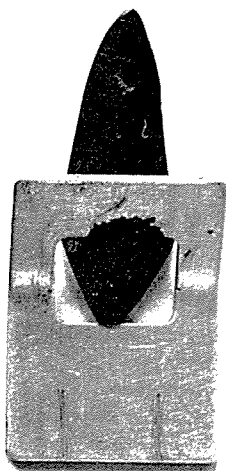
- 1 小玉 (原形台使用) a 油粘土附着前 b 後 いずれも裏面 c bの表面
- 2 双孔円板 (L形台使用) a 油粘土附着前 b 後 いずれも裏面 c bの表面 (1・2の場合、油粘土が表面と共通面まで出てこないよう注意する)
- 3 石製刀子 (C形台使用) a 油粘土附着前 b 後 いずれも裏面



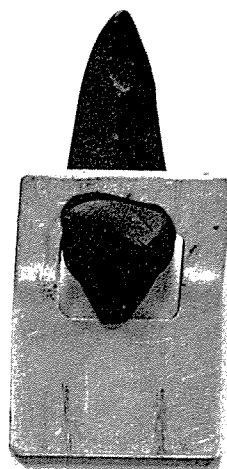
1 a



1 b



2 a



2 b



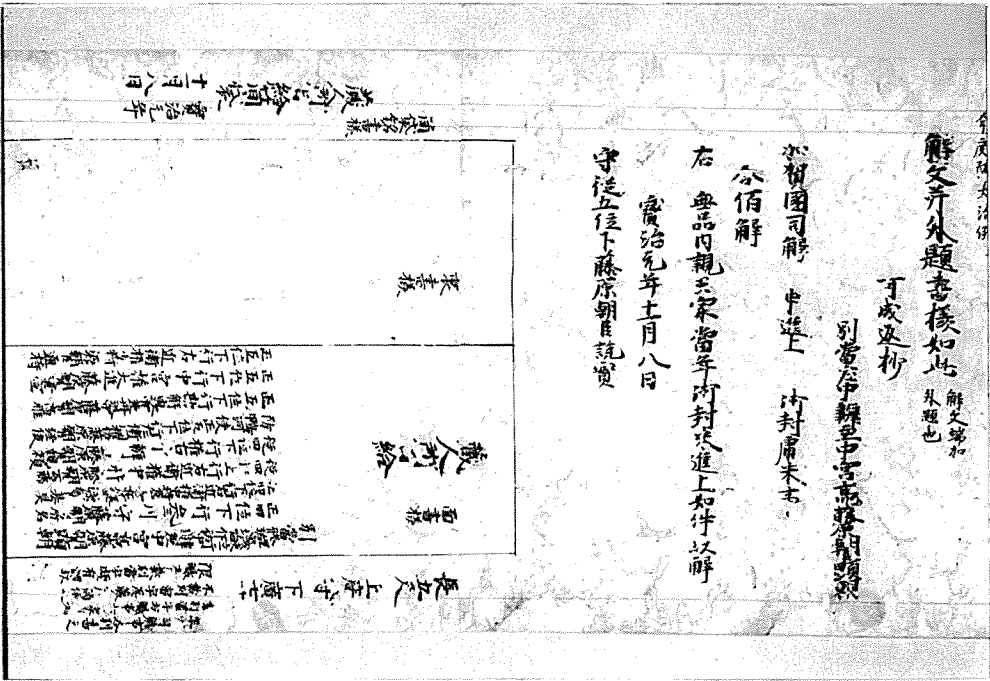
3 a



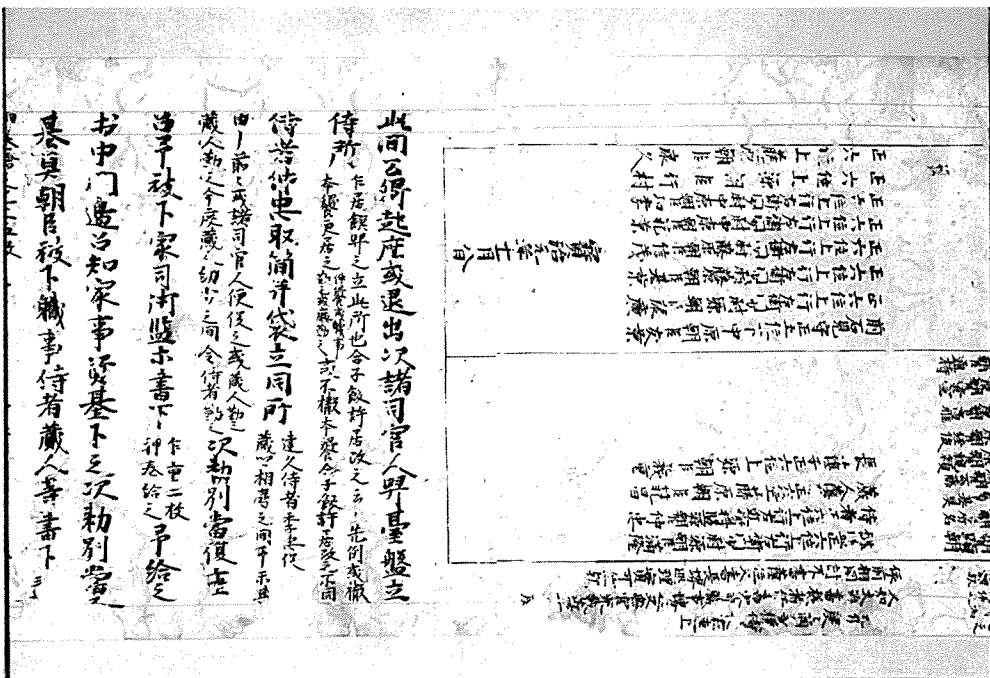
3 b

試料装填状態 (その三)

- 1 剣形品 (L形台使用) a 油粘土附着前 b 後 いずれも裏面
- 2 同 (屈曲台使用) a 油粘土附着前 b 後 いずれも裏面
- 3 勾玉 (U形台使用) a 油粘土附着前 b 後 いずれも裏面



部分記朝顯



同上