

Handwritten Japanese text in cursive style, likely a page from a historical document or diary.

伊本 『細川忠興江戸紀行和歌』(当部所蔵) 和歌番号15~22部分

Handwritten Japanese text in cursive style, likely a page from a historical document or diary.

伊本 『細川三斎御点取和歌』(当部所蔵) 和歌番号13~22部分

楞嚴院廿五三昧法衆過去帳
 長和二年七月十八日始記
 右法衆人并各自寬和二年至今年修業廿八箇年也結緣之初一衆去極之我亦亦適性生
 相示依自願力依伴計力亦覺亦夢示法緣人
 然廿八年同祥連大德為始良陳國系為從
 皇古去四十二人也此中或有性淨用心死後夢
 願似結緣之奉願亦必當列祥連官後是南系

楞嚴院廿五三昧結衆過去帳 卷首

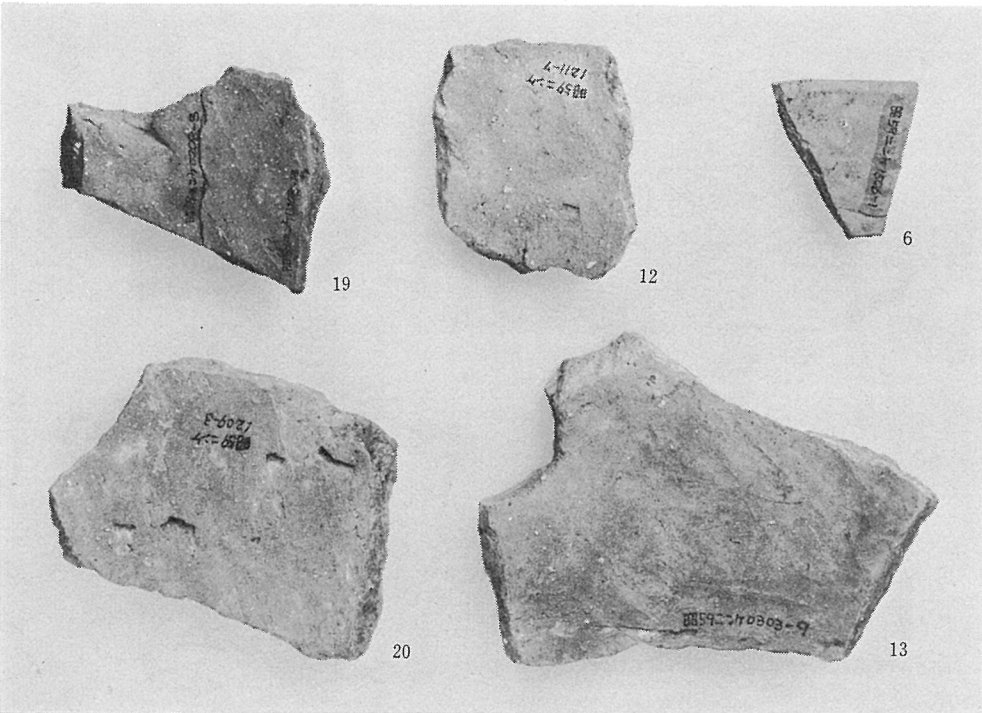
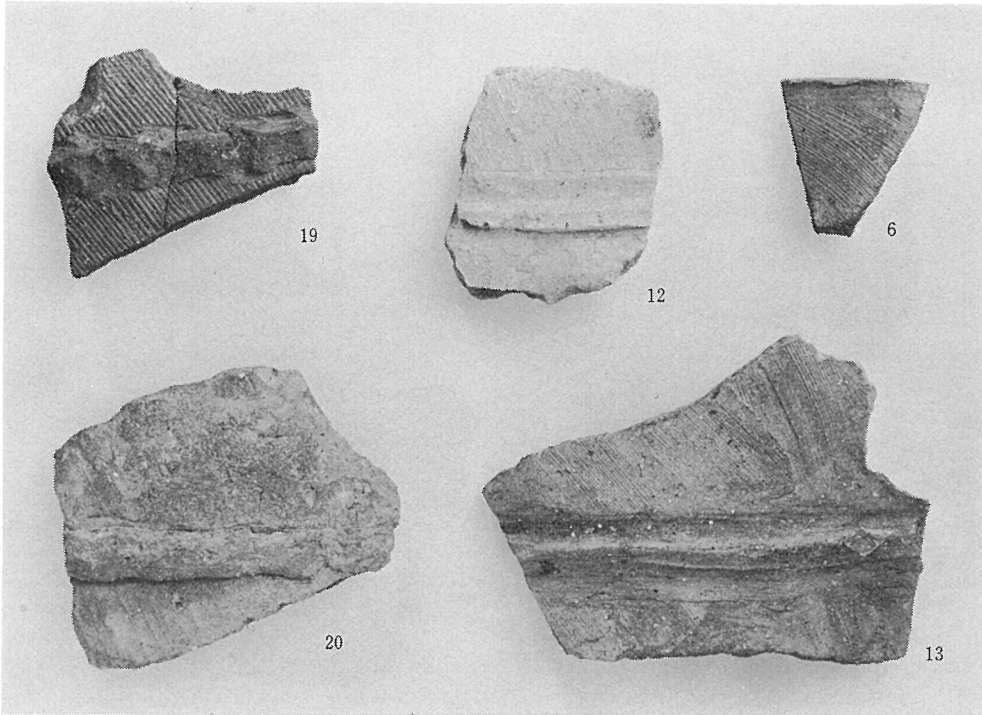
寬和二年秋八月十日夜之夢
 近日身衰
 係是或以後長鐘力限法不至志押眠也
 若傷甚多何故也之杯此記作不丁也
 此之匠信信神述之匠信而古之後覺起信神
 若使覺起他處之匠世人于法之加
 廣發教也
 此禮去札以記去平下時度長
 才才丙午香臺下句
 本派三之入如沙海流性

同 卷尾

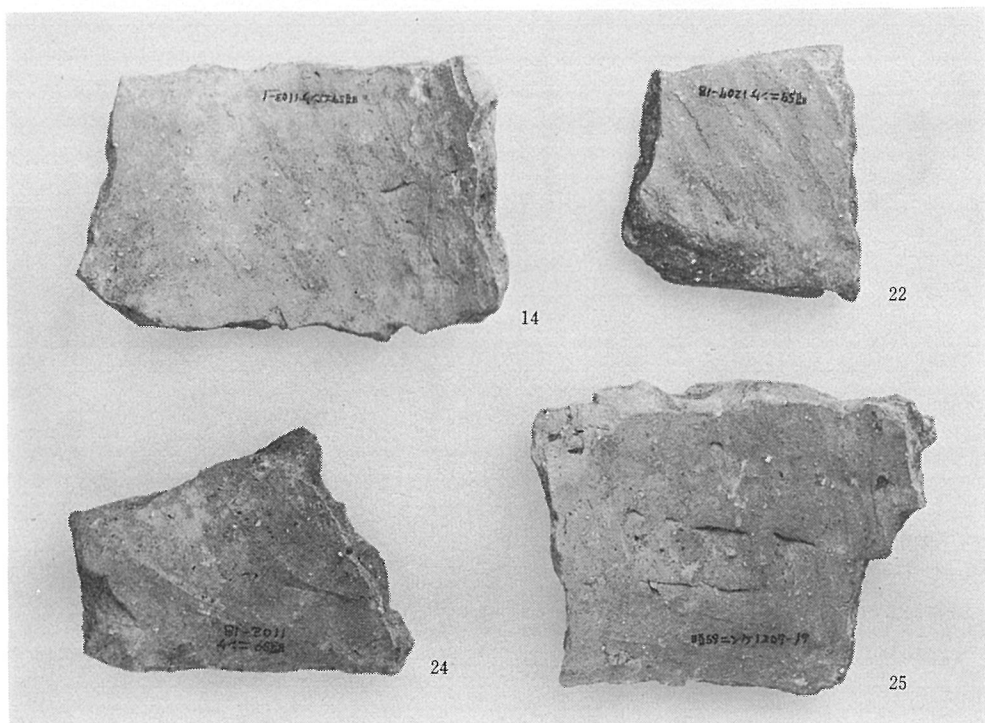
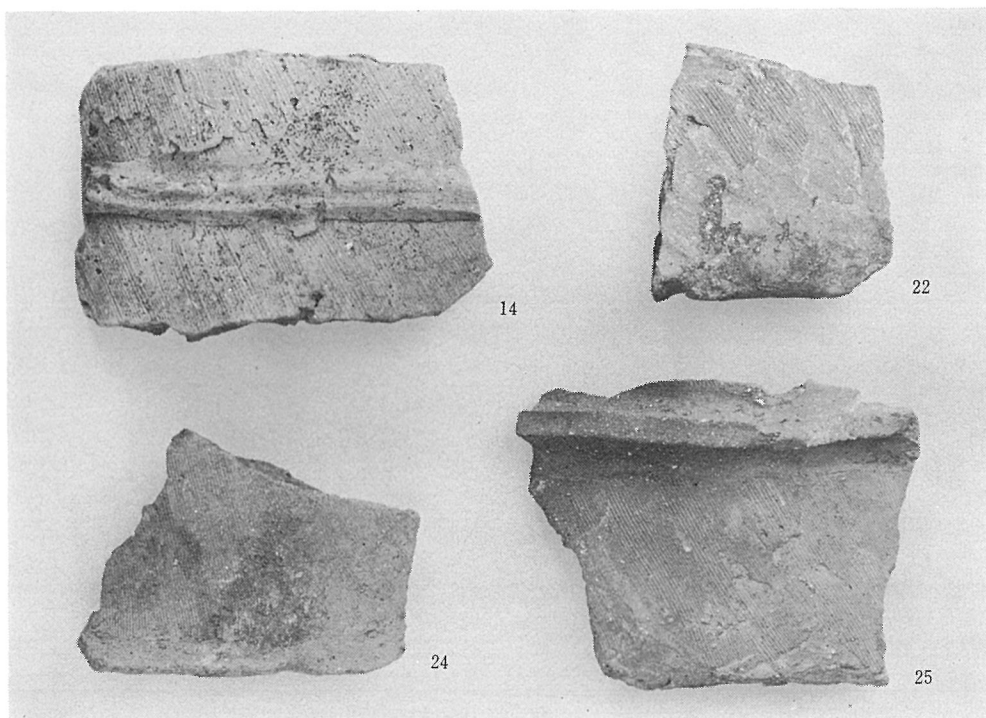
二百六十万位股三方六千位股此後生日至千七十
 每日配一但股伴也年合同伴一百五十二位股
 遍自至五千三千五日二會遍之後五十六年六
 自二十七之係五百十五在念同伴在九十七位
 互值求法願在五百一十七百五在念明真言七百五
 何証院小瓦字跡大伴頂門響力如多助伴眼
 亦真言亦之此中伴伴教念記七十事
 今不相遠誠下指主人引此今年世德股股痛

同 本文末

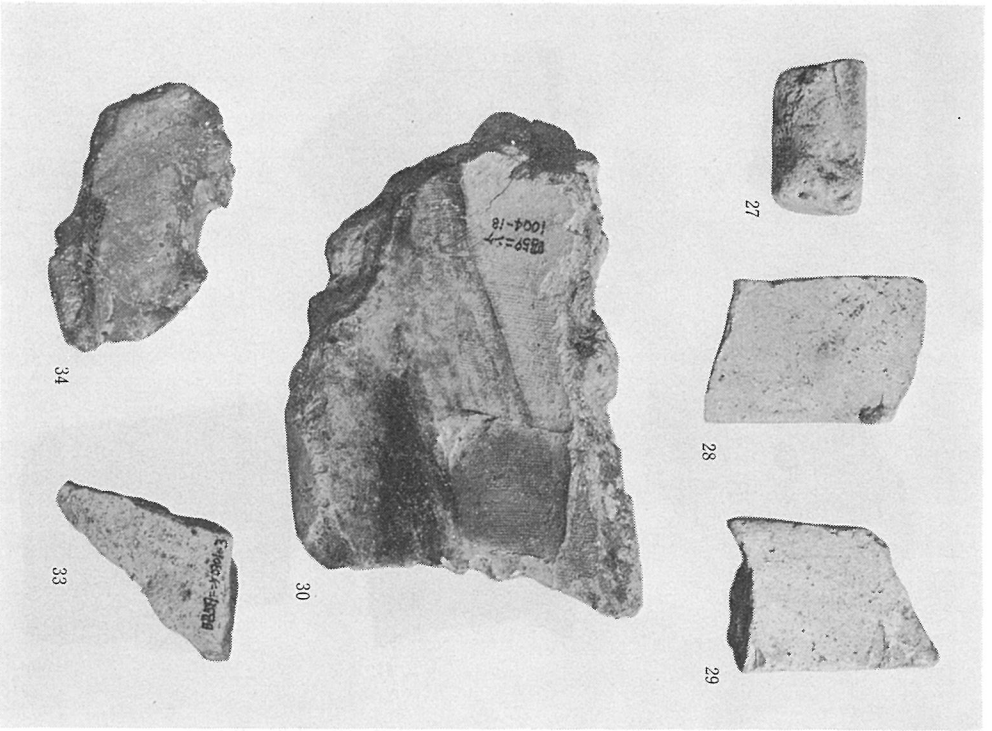
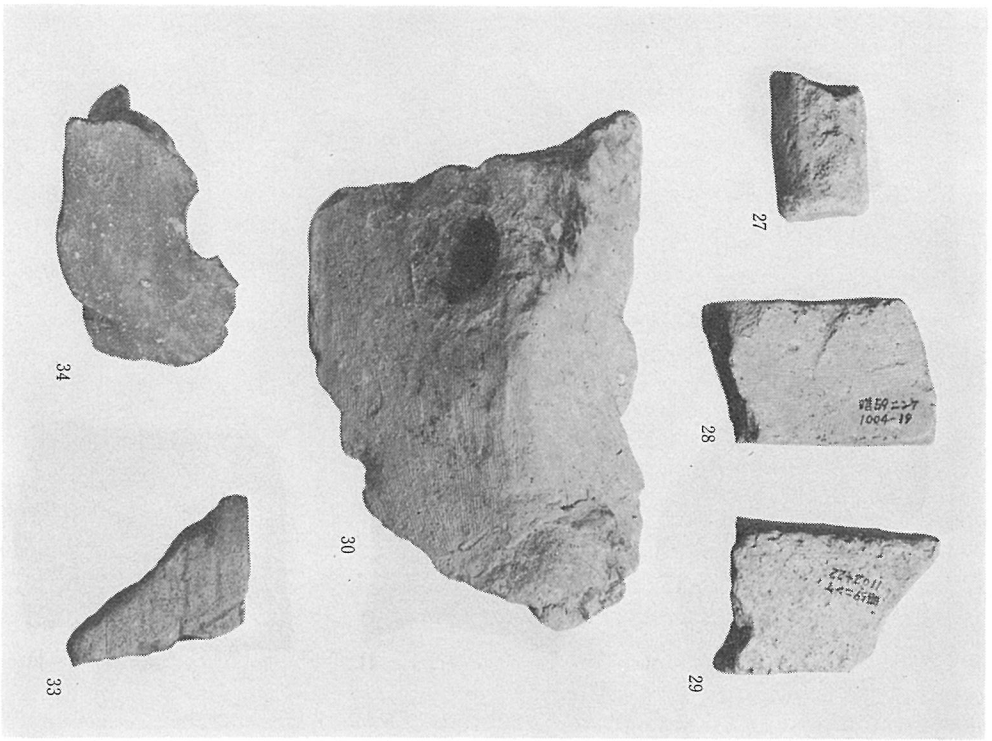
之有為病仍有人同之疾病新之居不也也所
 苦痛心之散礼住從後者病人之伴兼可掃
 跡致氣者病人之世氣之傷之而以中下送也
 先必之示造死散之以此面西合掌之氣地美
 仁宗大德 長和三年八月四日今統
 二年七十九
 梵照功因系 長和五年五月十日今統
 二年七十
 前柱少信神覺起 長和七年正月廿八日今統
 二年七十三



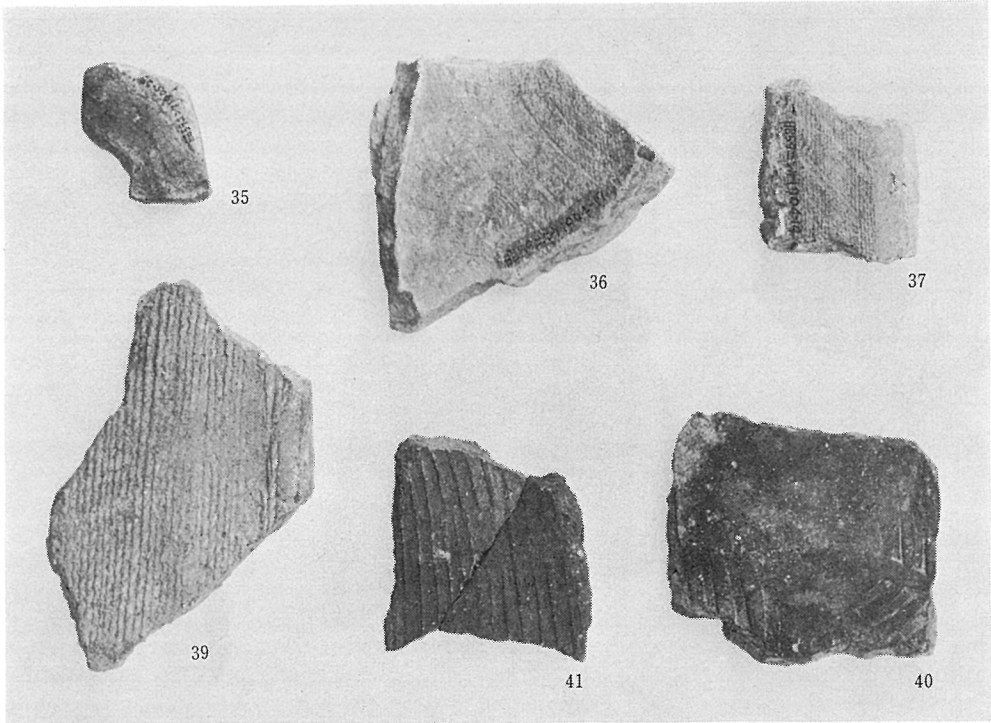
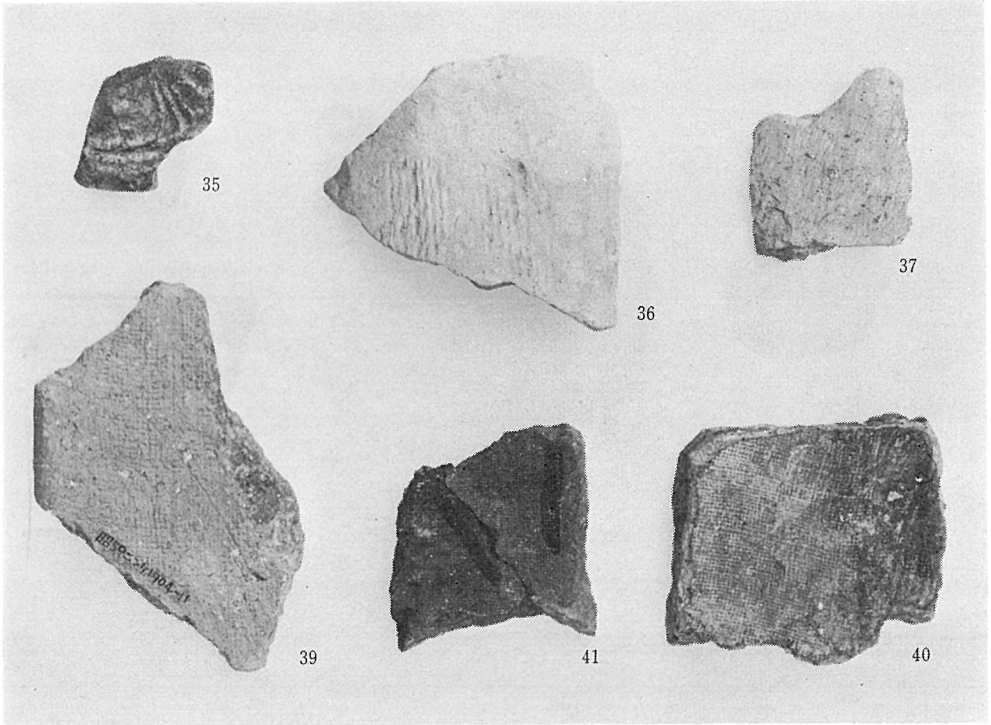
埴生坂本陵本地の出土品(1) (上 外面, 下 内面, 約1/3)



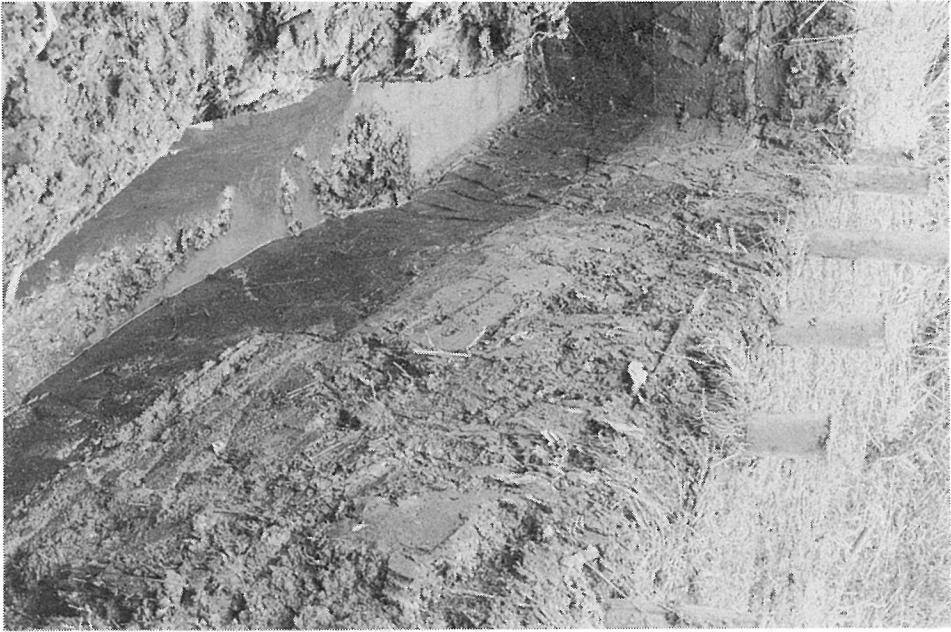
植生坂本陵本地の出土品(2) (上 外面, 下 内面, 約1/3)



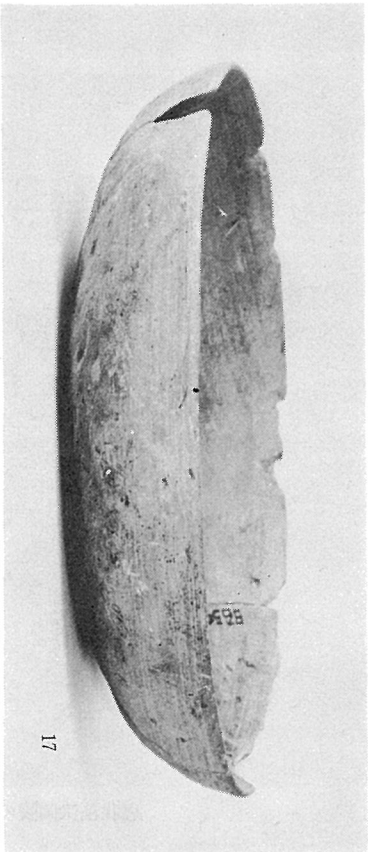
埴生坂本陵本地の出土品③ (左 外面, 右 内面, 約1/3)



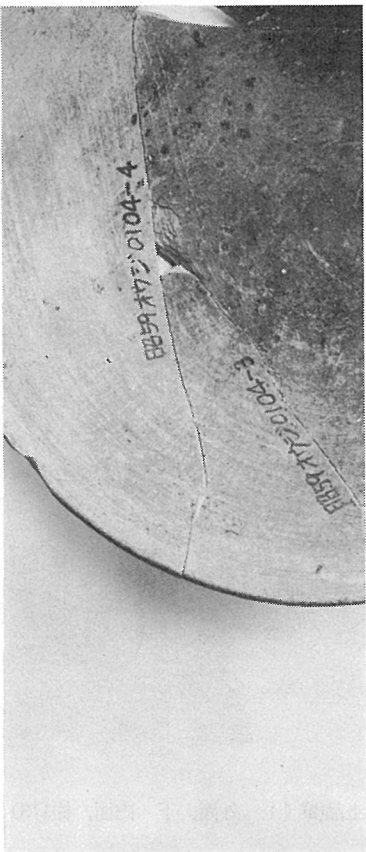
埴生坂本陵陪冢の出土品(1) (上 外面, 下 内面, 約1/3)



1 第1次調査箇所の東壁（南から）



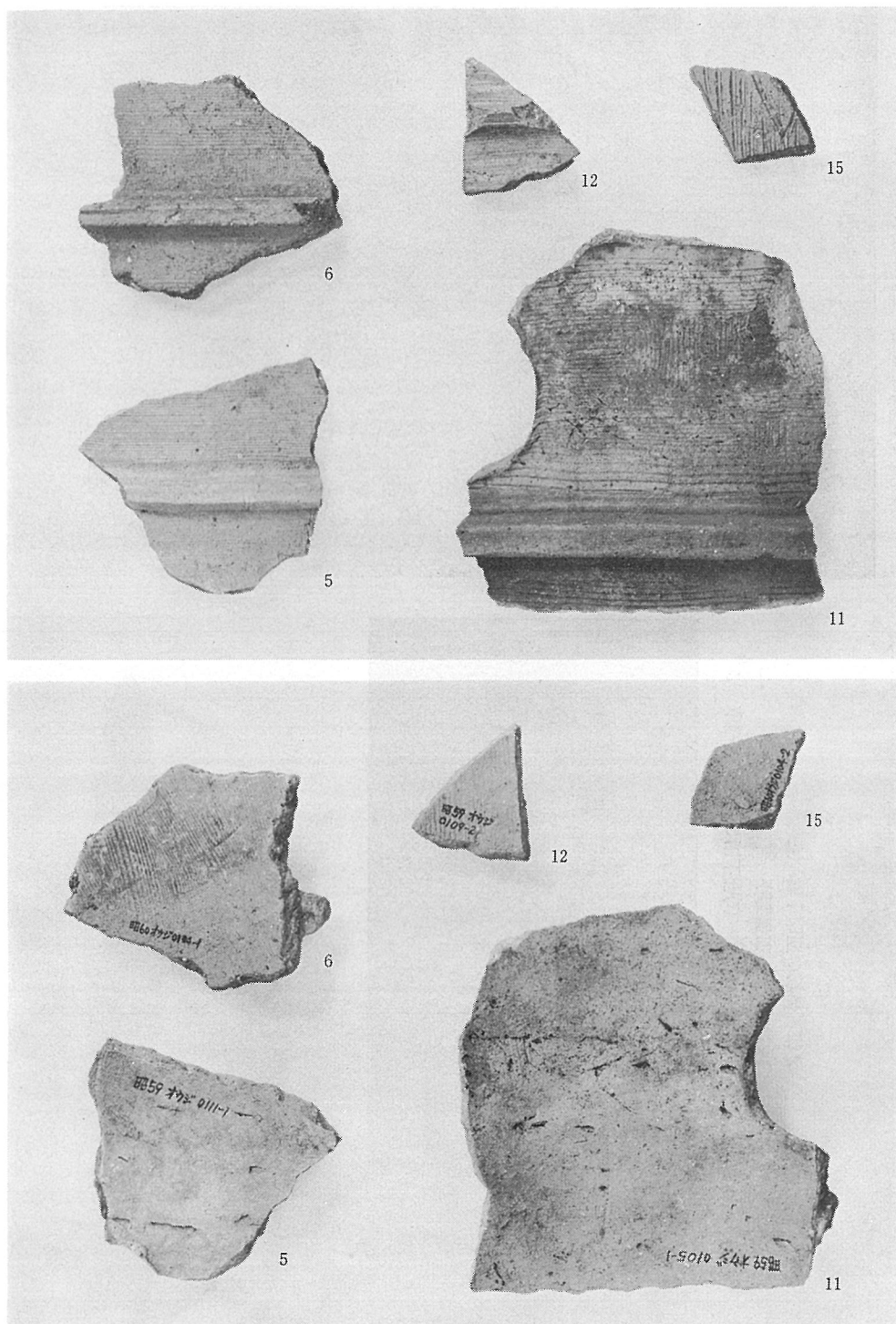
17



2 恵我藻伏岡陵の出土品(1)

上 土師器皿

下 同上内面の放射状暗文



恵我藻伏岡陵の出土品(2) (上 外面, 下 内面, 約1/3)