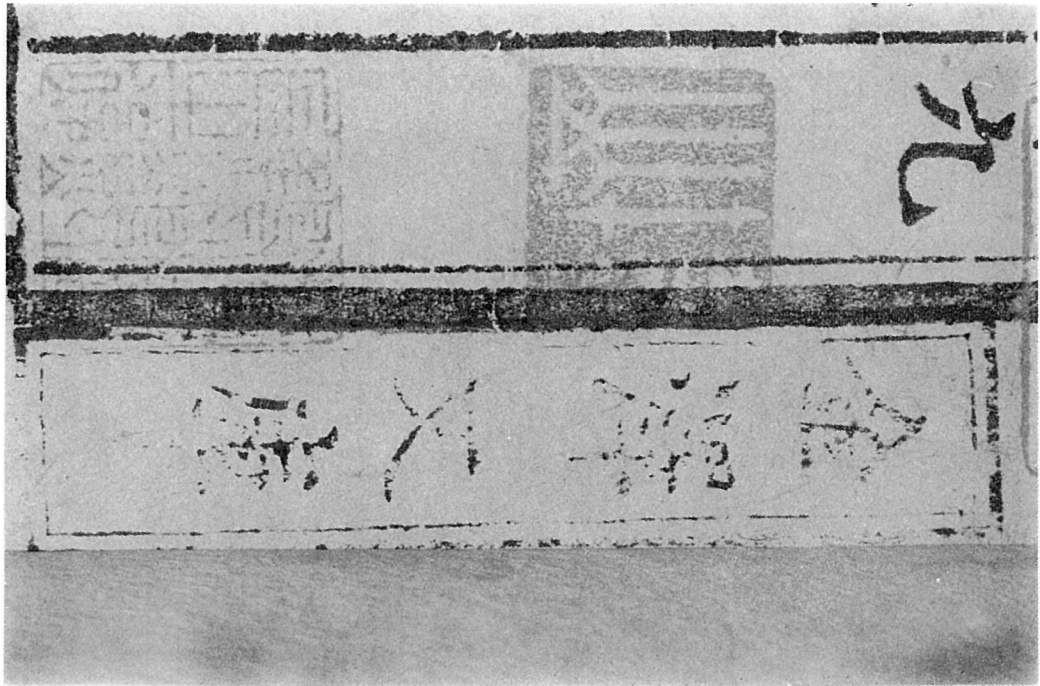


春秋經傳集解(序 卷頭)



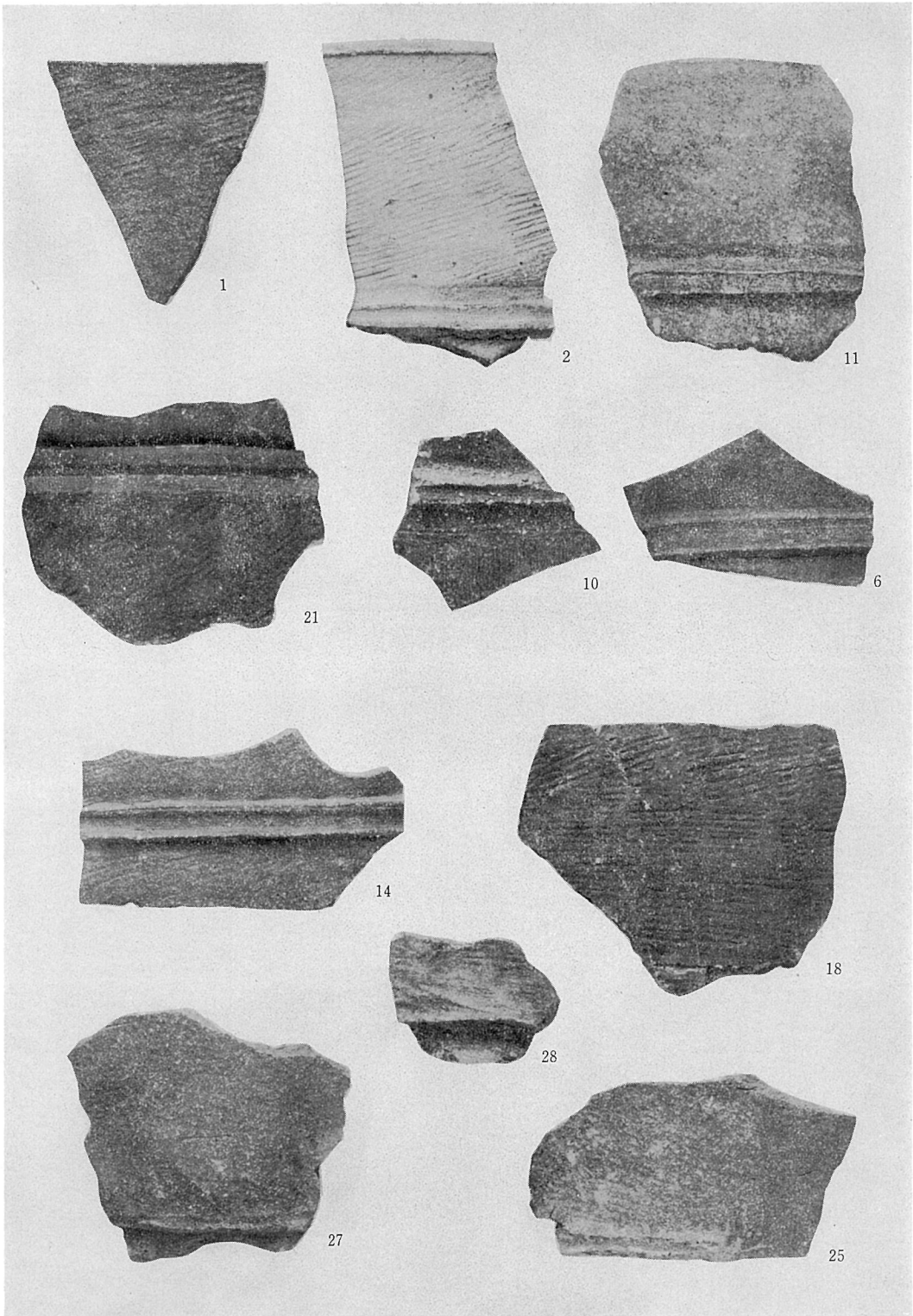
春秋經傳集解(卷二九卷頭)

納言家後被下是意云在女弁有信被下
 祿目別次上卿以退下官西華
 二日壬午早立赤毛湯院午刻赤毛殿立
 内次赤毛有七日休有秋重仁之會之大盛殿
 五百拜座如創其儀更于午之起程大備
 慶相兼大津行檢校二位中納言左大臣相中托
 赤上教行事初登殿花之授歸事由左
 少弁有信奉内上西渡殿着南殿代奉儀所
 紫束高古堂勳之所殿行張所皆更如極盡
 齊座之間之仍不違極例儀圓到中堂右大臣
 右物次上卿左大臣門替左大臣嘉德在堂嘉德
 左大臣次下官教奉内上與于付殿下儀所
 上下官中事由次奉内勅丁井出陣仰言異
 上卿丁打鐘由仰言之仰次之打鐘次中
 堂右大臣右大臣部卿左大臣嘉德奉殿上流
 殿南殿出后次給拜次殿下中堂右大臣下高上
 赤上上卿着左大臣門替右大臣嘉德南殿代
 渡殿次下高南殿備極相立赤上指左信新傳神
指渡佛有月十信中傳神
林養也而殿傳神
 閣檢校上卿宰相教奉内備信出御奉居還中
 以下官保正赤殿上中堂右大臣大教仍打鐘由
 先是以下打鐘次出后給上卿赤上之儀相

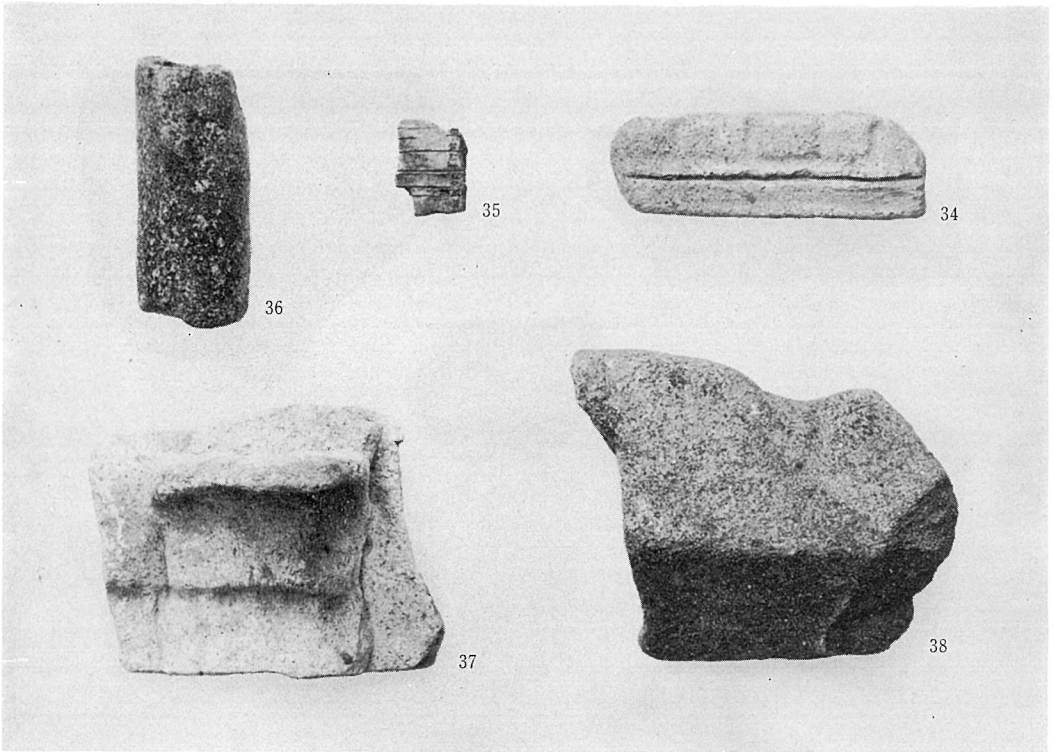
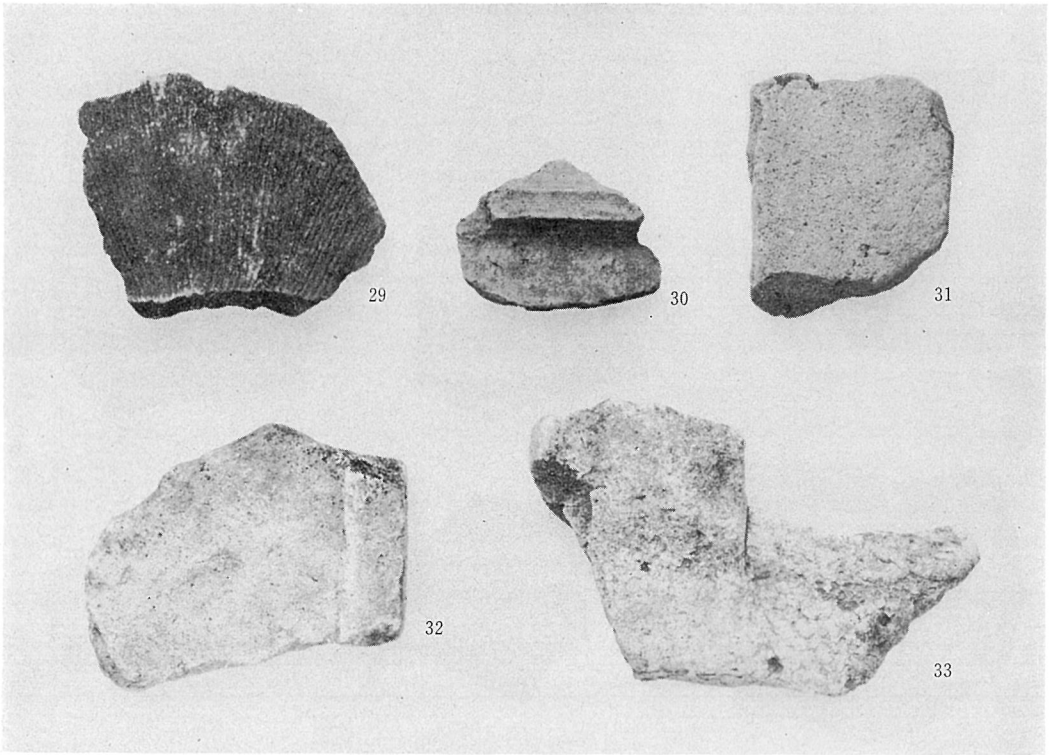
時範記(本文第一、二紙 紙継)

主
 此可對...
 作初...
 休後...
 不備...
 昇...
 此日...
 本月...
 可...
 開...
 大...
 而...
 字...
 小...

時範記(卷末)



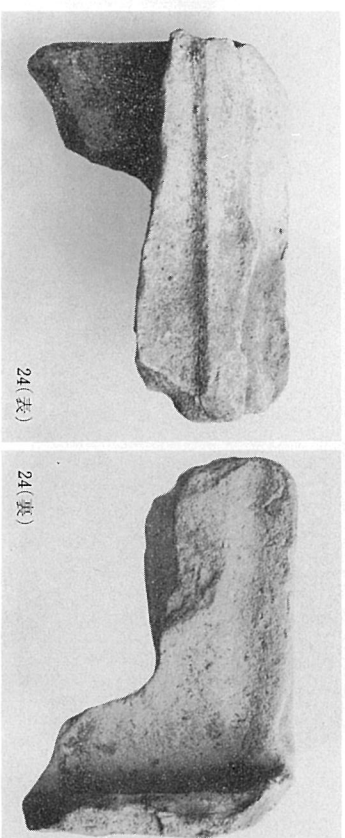
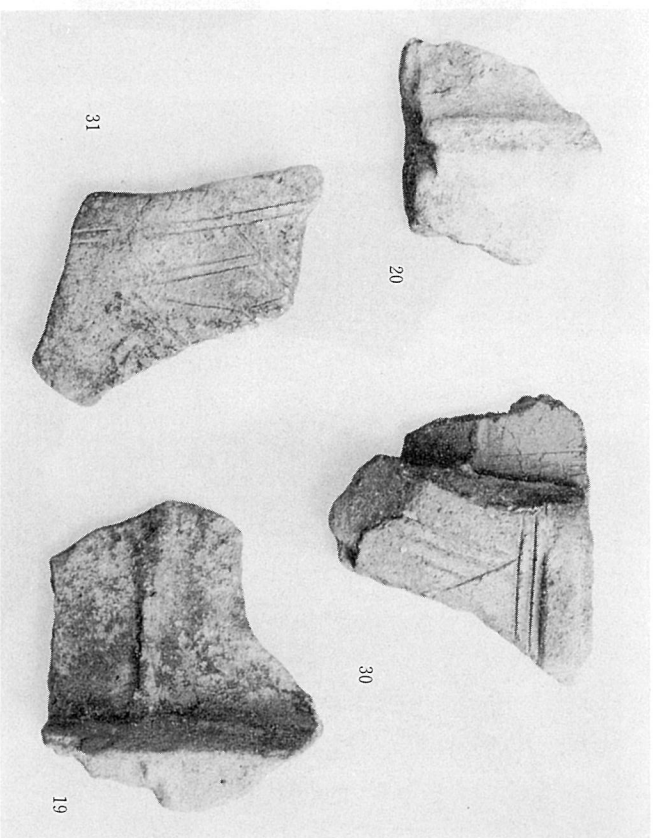
宇度墓の出土品(1)



宇度墓の出土品(2)



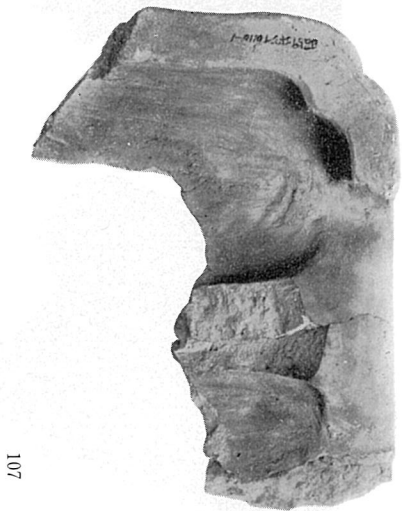
狭木之寺間陵第11トレンチA東区の葺石出土状況（北側から）



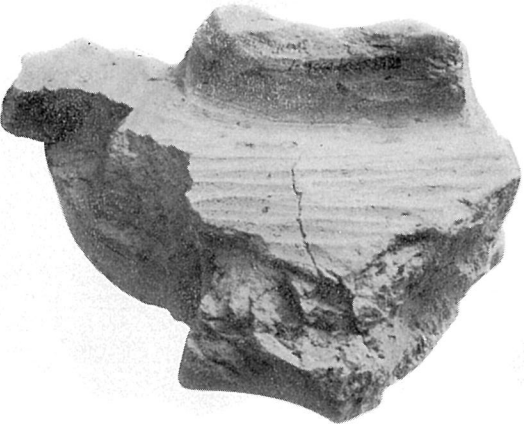
狭木之寺間陵の出土品



江戸城三の丸の出土品（土師器・陶器・滋器・板碑）（約 $\frac{1}{3}$ ）

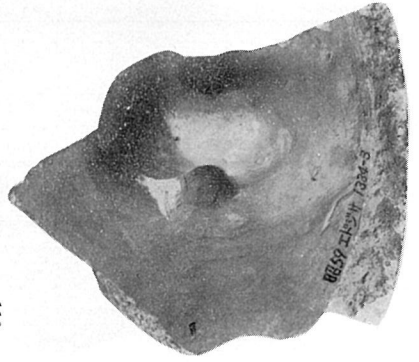
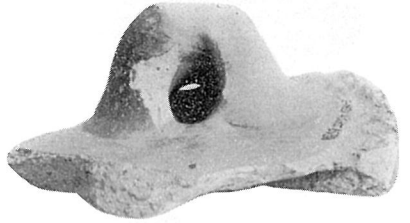
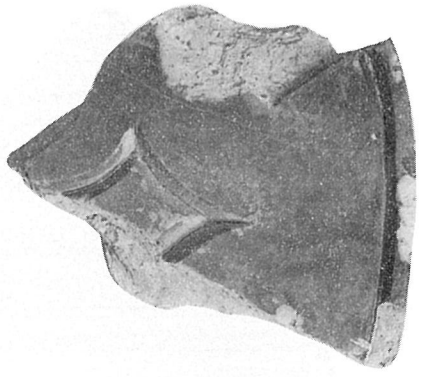


107

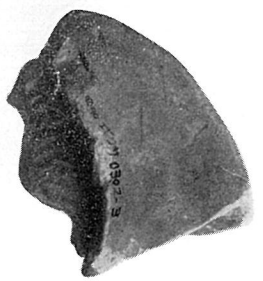


108

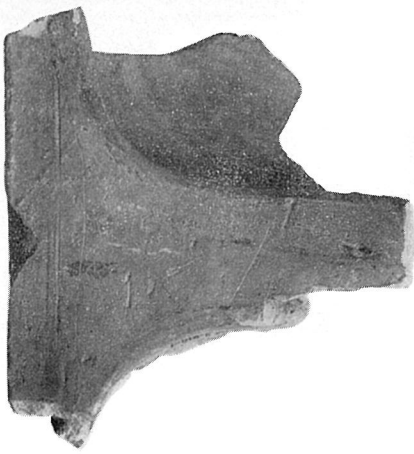
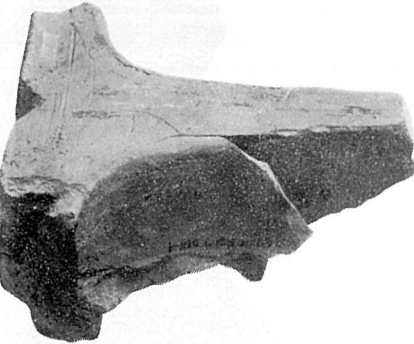
江戸城三の丸の出土品 (瓦) (107は約1/4, 108は約1/8)



110



112



109

江戸城三の丸の出土品 (瓦) (約1/3)