

上左 左片包, 上右 合符, 下左 右片包, 下右 上包紙



1. 山科陵 墳頂石列 南辺（手前）と南東辺



2. 同 墳頂石列 東辺



3. 同 墳頂石列 北辺

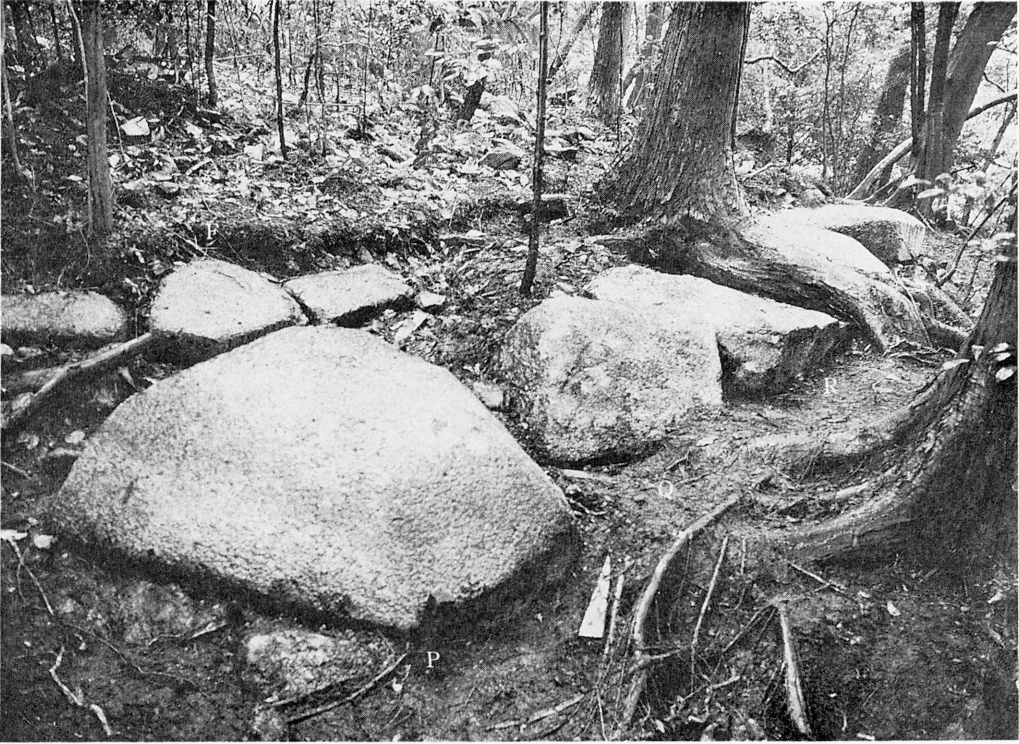


1. 山科陵 墳頂石列 北西辺（手前）と西辺



2. 同 墳頂石列 西辺（手前）と南西辺





1. 山科陵 墳頂外周辺の大型切石 P・Q・R・S

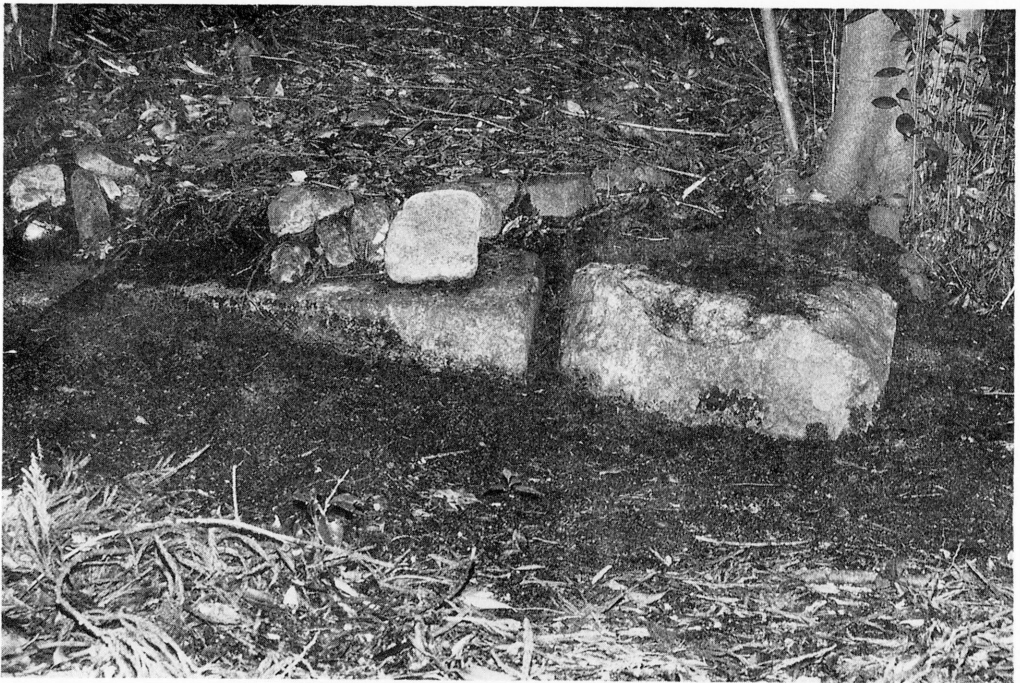


2. 同 上円部東北斜面の河原石

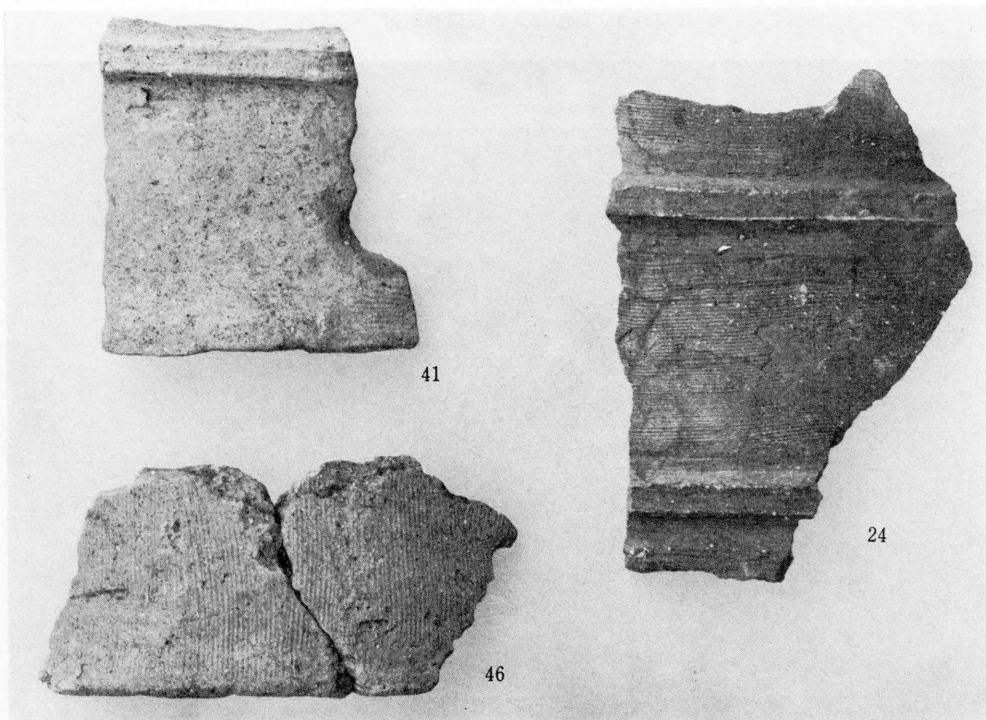




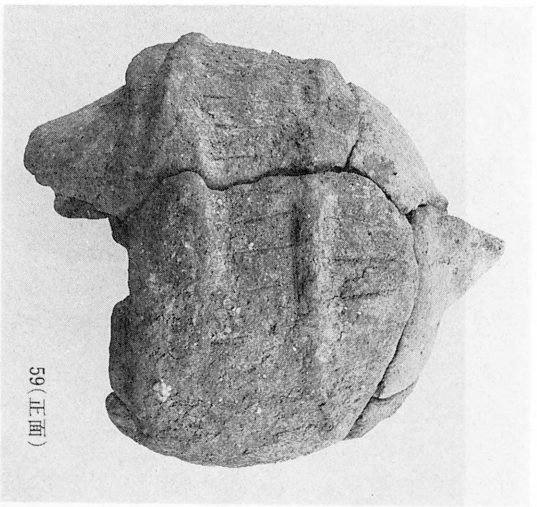
1. 山科陵 沓石（下方部下段上面）



2. 同 下方部上段南東隅の石列



三嶋藍野陵の出土品(1)



59 (正面)



59 (背面)



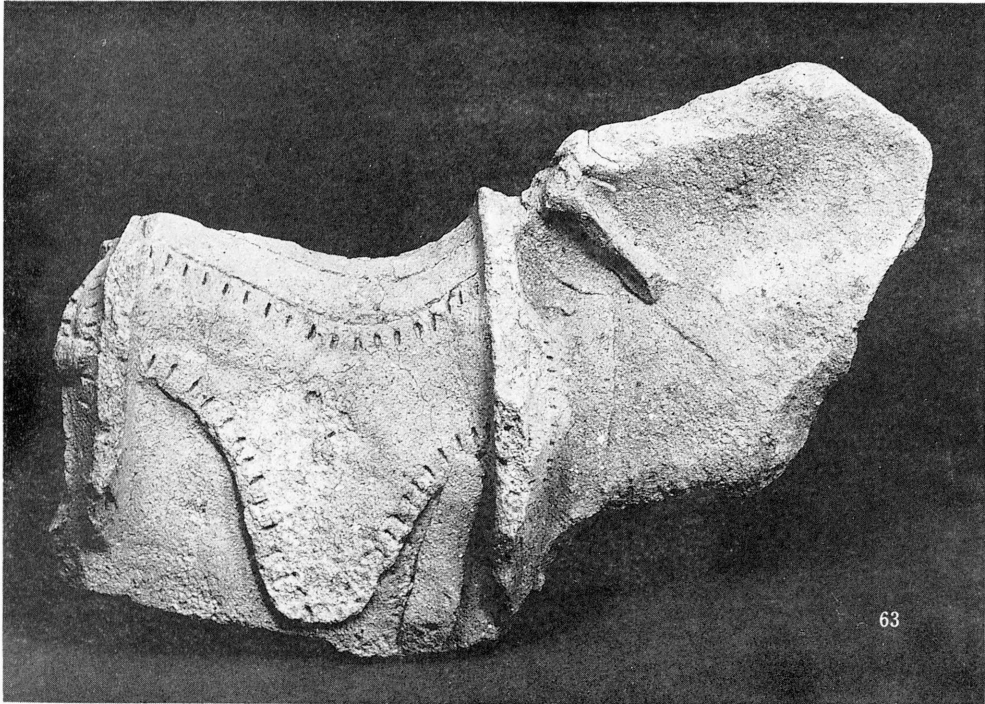
60



57

三嶋藍野塚の出土品(2)





三嶋藍野陵の出土品(3)