

道遠院內府詠世題之時、十歲許、讀其書、云此百首、依雅清風情、彼年、其未、未、詠之、言、是、連、尚、然、況、愚、昧、之、未、學、子、雖、有、過、分、之、全、百、首、言、未、之、題、大、概、依、詠、之、感、發、後、思、之、春、弄、過、才、書、付、之、而、先、月、中、旬、似、連、例、感、大、腹、痛、經、一、夜、之、故、而、止、其、以、故、取、取、三、日、或、只、三、日、難、滿、之、痛、終、致、瘡、如、之、為、為、也、不、發、時、者、又、似、年、日、似、空、累、日、之、間、且、而、慰、永、日、之、感、屬、且、為、瘡、也、事、之、難、處、只、一、切、一、念、之、心、向、而、連、之、綴、出、之、至、每、一、首、之、可、取、後、百、首、及、外、史、者、速、不、得、初、率、為、必、如、而、已

四月十三日草之

世一書、云、此、百、首、稿、也、故、曰、修、勅、寄、新、不、改、正、之、上、下、不、及、清、書、欲

百首 同年自四月下旬  
至五月下旬終切

春十五首

乞日真

餘卷

風天... (vertical calligraphy)

加制三百首

此百首、言、保、元、十七、年、自、月、十、六、日、乞、詠、卷、頭、百、首、因、五、月、朔、日、終、之、病、惱、百、首、雖、似、臨、之、全、快、猶、未、知、其、時、日、既、過、百、日、言、未、病、及、百、日、者、為、悠、久、事、豈、堪、續、續、得、於、同、帶、事、者、古、今、序、所、謂、蘇、弄、慰、心、之、句、誠、今、古、之、名、言、於、愚、身、殊、感、心、帶、之、受、用、已、以、雖、為、早、詞、僅、語、之、云、如、形、微、出、之、於、筆、於、者、後、者、為、百、首、言、未、言、道、遠、院、內、府、詠、未、而、已、只、可、取、之、

百首 自同五月下旬始之

春二十首

年中五春

早春辰

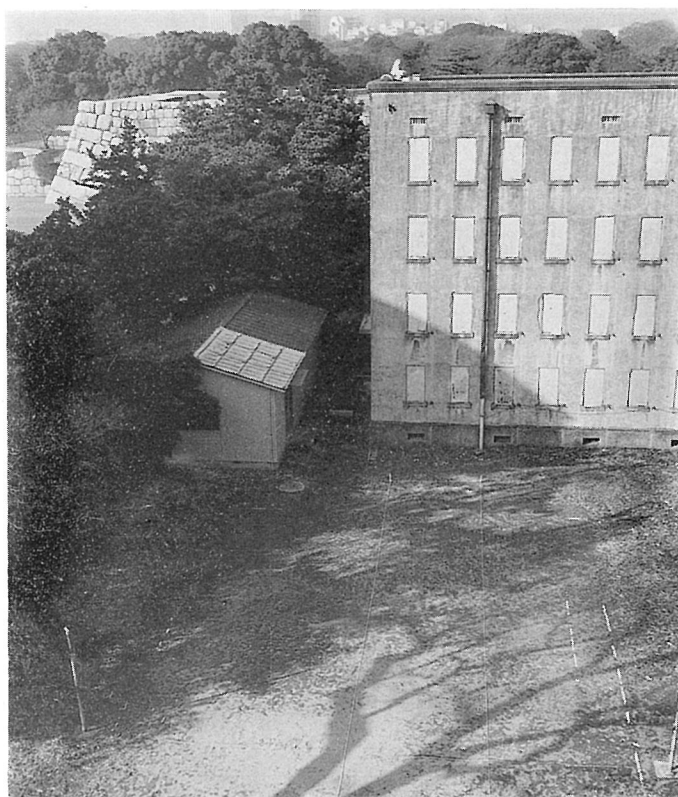
小日松

雪中雪

歸看未

風天... (vertical calligraphy)

加制三百首



1 調査前の状況  
(東から、左上方が天守台)



2 石組溝 1 (1-2区) (北から)  
江戸城本丸の調査(1)



1 石組溝1 (1-2区) (南から)



2 石組溝2上面の瓦礫層 (2-1区) (西から)

江戸城本丸の調査(2)



1 石組溝 2 と礎石  
(3-1区) (東から)



2 石組溝 2 と敷石遺構 (南から)



1 暗渠（北から）



2 敷石遺構（南から）



1 石垣1 (西から)



2 石垣1 (東南から)

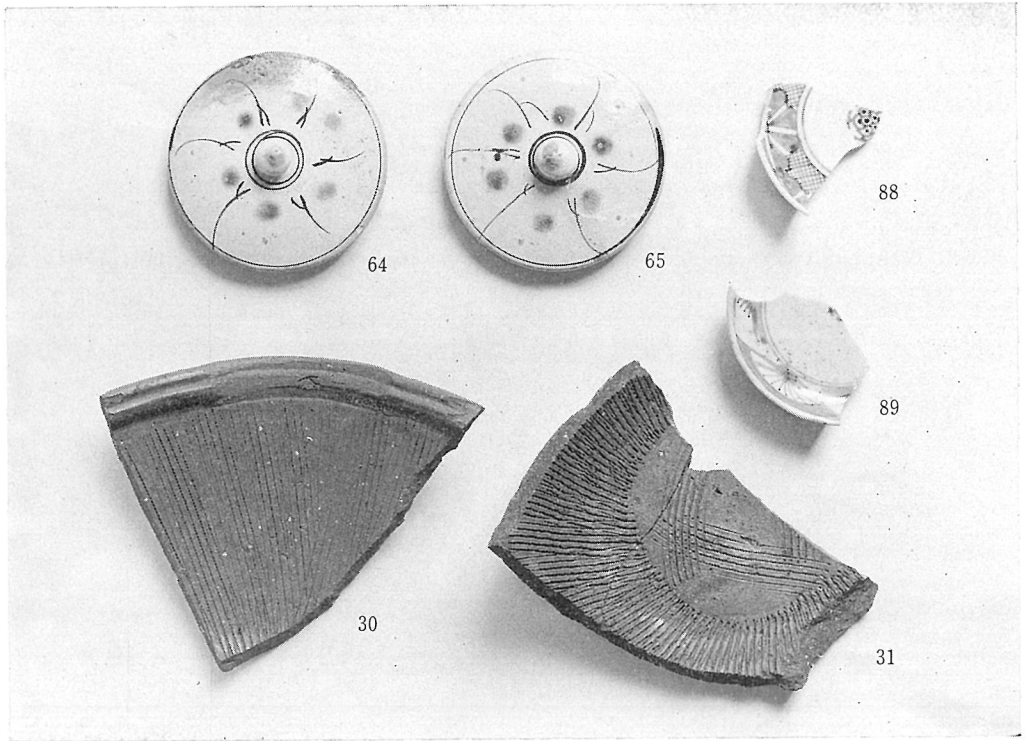


1 石垣2 (北から)

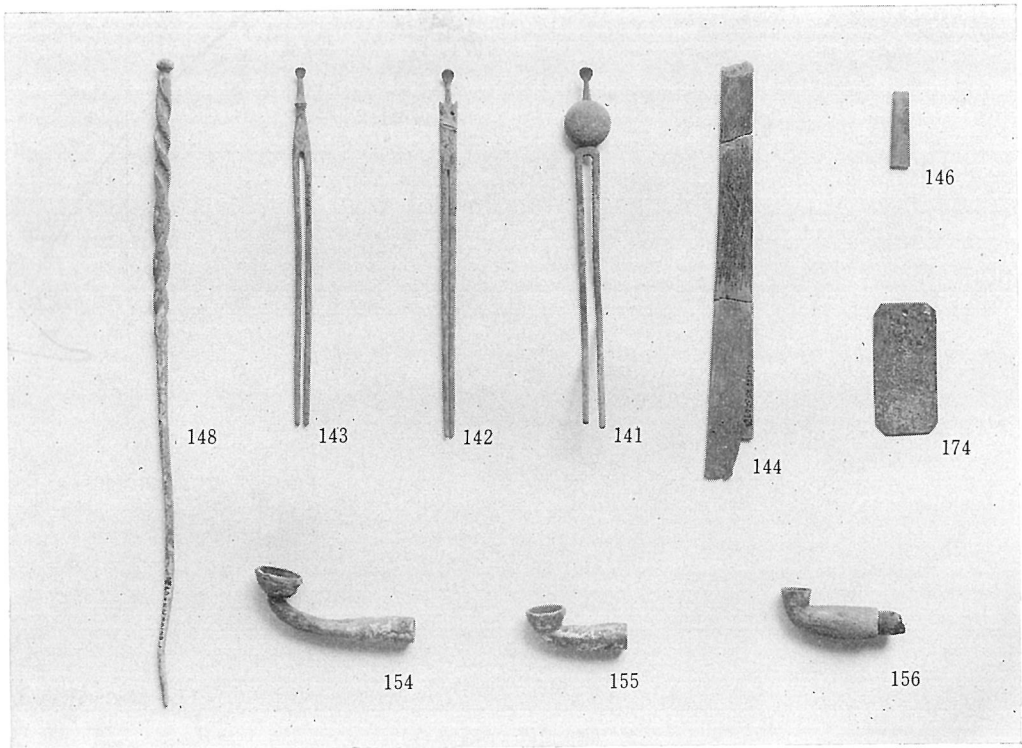


2 囲状遺構 (西北から)

江戸城本丸の調査(6)



江戸城本丸の出土品



江戸城本丸の出土品

江戸城本丸の調査(7)