



東百舌鳥陵墓参考地 遠景（南西から）



1 第1トレンチ上部 全景（東から）



2 第1トレンチ 葺石（東から）



1 第1トレンチ 埴輪列（東から）



2 第1トレンチ 北壁（南から）



1 第1トレンチ 壇輪列 取上途中 (東から)



2 第1トレンチ 壇輪列 細部① (東から)



3 第1トレンチ 壇輪列 細部② (東から)



4 第1トレンチ 壇輪列 細部③ (東から)



5 第1トレンチ下部 拡張状況 (北から)



1 第2トレンチ 全景 (南東から)



2 第2トレンチ 断割 (南から)



3 第2トレンチ 葺石 (南東から)



4 第2トレンチ 北壁 (南西から)



5 第2トレンチ 埴輪列 (西から)



1 第3トレンチ上部 全景（南から）



2 第3トレンチ 北壁（西から）



3 第3トレンチ 葺石（南から）



4 第3トレンチ 集石（北から）



5 第3トレンチ下部 全景（南から）



1 第13トレンチ上部 全景（北から）



2 第13トレンチ下部 全景（北から）



1 第13トレンチ 葺石（東から）

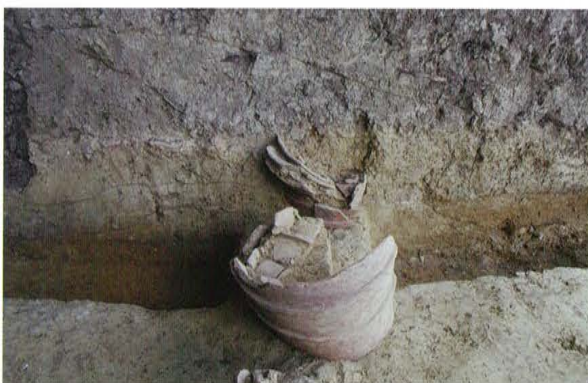


2 第13トレンチ 西壁（東から）





1 第13トレンチ 埴輪列（北から）



2 第13トレンチ 埴輪列設置状況（東から）



3 第13トレンチ 埴輪列 No. 2内破片落込状況



4 第13トレンチ 埴輪列 No. 4・5内破片落込状況



5 第13トレンチ 埴輪列 No. 4・5断割状況



1 第14トレンチ 全景（北東から）



2 第14トレンチ 葺石（東から）



1 第14トレンチ 埴輪列（北東から）



2 第14トレンチ 埴輪列設置状況（南西から）



3 第14トレンチ 埴輪内半裁状況



4 第14トレンチ 埴輪列 No. 1・2内破片落込状況



5 第14トレンチ 埴輪列断割状況



1 第12トレンチ 全景（西から）



2 第11-1トレンチ 全景（北東から）



1 第11-1トレンチ 西壁（南東から）



2 第11-1トレンチ 南壁（北から）



3 第11-1トレンチ 北壁（南から）



4 第11-1トレンチ 集石（南東から）



5 第11-1トレンチ 埴輪列（北から）



6 第11-1トレンチ 埴輪列（南から）



7 第11-1トレンチ 埴輪列（上から）



8 第11-1トレンチ 埴輪列 取上途中(上から)



1 第11-2トレンチ 全景（南から）



2 第11-2トレンチ 東壁（西から）



3 第11-2トレンチ 南壁（北から）



4 第11-2トレンチ 須恵器甕 上面（北から）



5 第11-2トレンチ 須恵器甕 下面（北から）



1 第11-3トレンチ 全景 (北から)



2 第11-3トレンチ 南壁 (北から)



3 第11-3トレンチ 埴輪列 (北東から)



4 第11-3トレンチ 須恵器甕 (東から)



5 第11-3トレンチ 断割 (東から)



1 第11-4トレンチ 全景 (東から)



2 第11-4トレンチ 南壁 (北東から)



3 第11-4トレンチ 北壁 (南西から)



4 第11-4トレンチ 西壁 (東から)



5 第11-4トレンチ 断割 (南から)





1 第7トレンチ 全景（西から）



2 第7トレンチ 葺石（西から）



1 第8トレンチ上部 全景（西から）



2 第8トレンチ下部 全景（西から）



1 第8トレンチ 埴輪列（北西から）



2 第8トレンチ 埴輪列（北から）



3 第8トレンチ 埴輪列（西から）



4 第8トレンチ 断割（北から）



1 前方部墳頂平坦面（後円部側から）



2 北造出（南から）



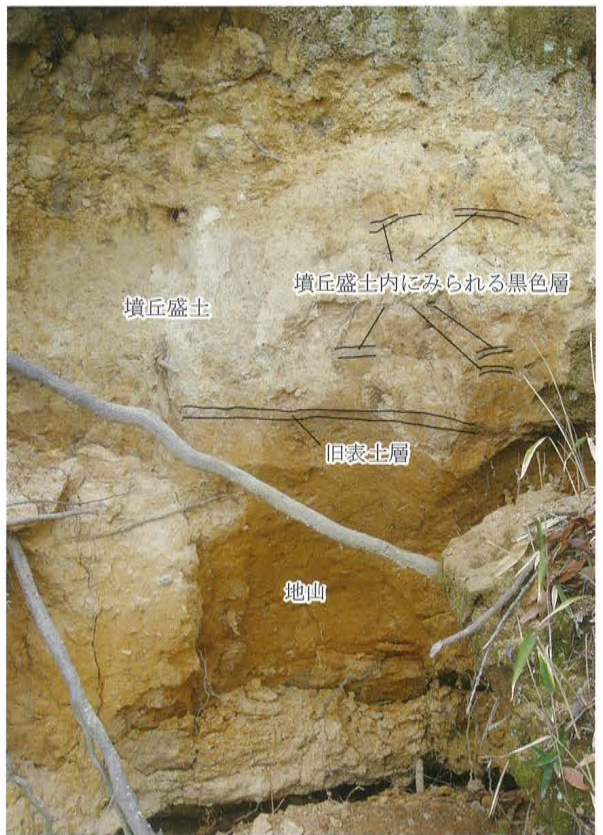
3 前方部北側第2段テラス（奥が後円部）



4 前方部北側第2段テラス（奥が前方部前面）



5 G地点土層露出状況



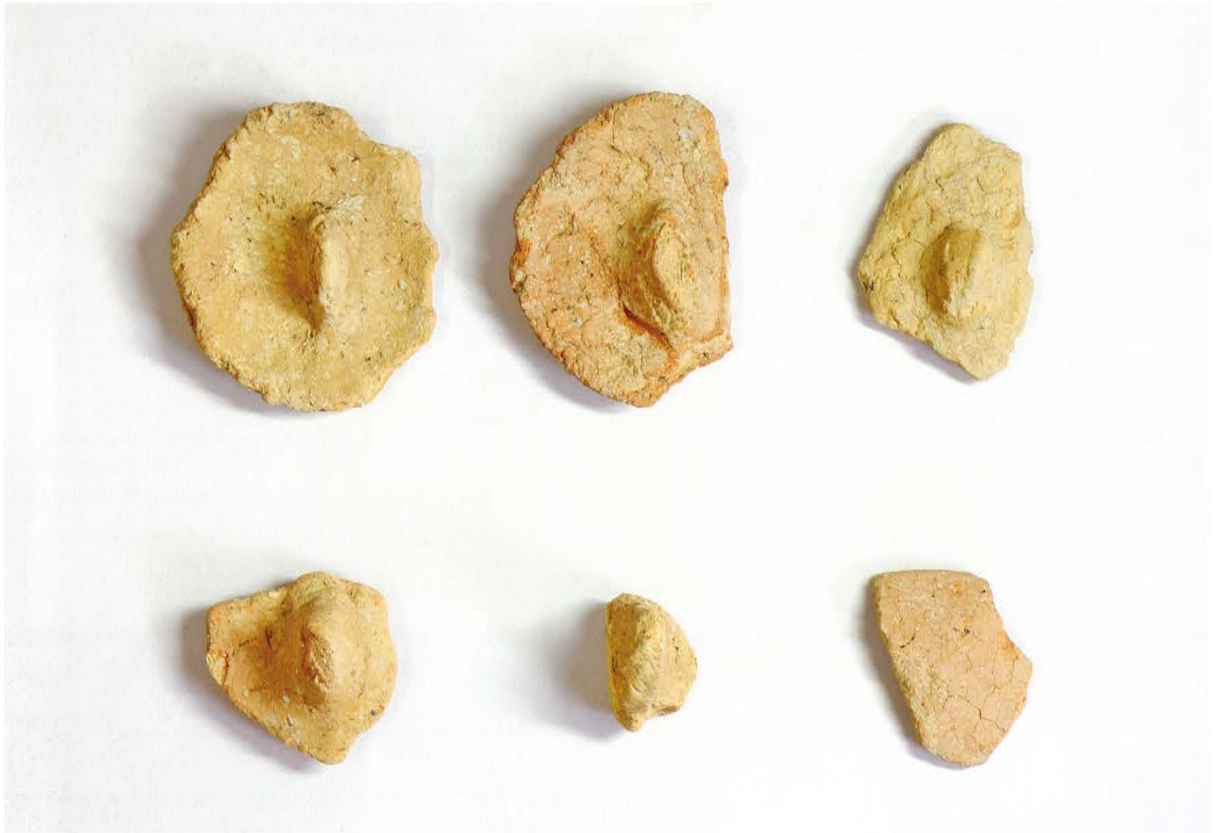
6 G地点土層露出状況（説明記載）



1 土師器



2 第11-2トレンチ 土師器壺（ミニチュア土器）



1 第11-4トレンチ 鏡形土製品、第11-2トレンチ 土師器高坏（ミニチュア土器）



2 第11-1トレンチ 須恵器甕（頸部）



3 第11-2トレンチ 須恵器甕（4と接合）



4 第11-2トレンチ 須恵器甕（3と接合）



5 第11-2トレンチ 須恵器甕（4の別角度）



1 第11-3トレンチ 須恵器甕（口縁部）



2 第11-3トレンチ 須恵器甕（底部）



3 第11-4トレンチ 須恵器甕（口縁部）



4 第11トレンチ 須恵器甕、表採 器台



5 第13トレンチ 黒色土器



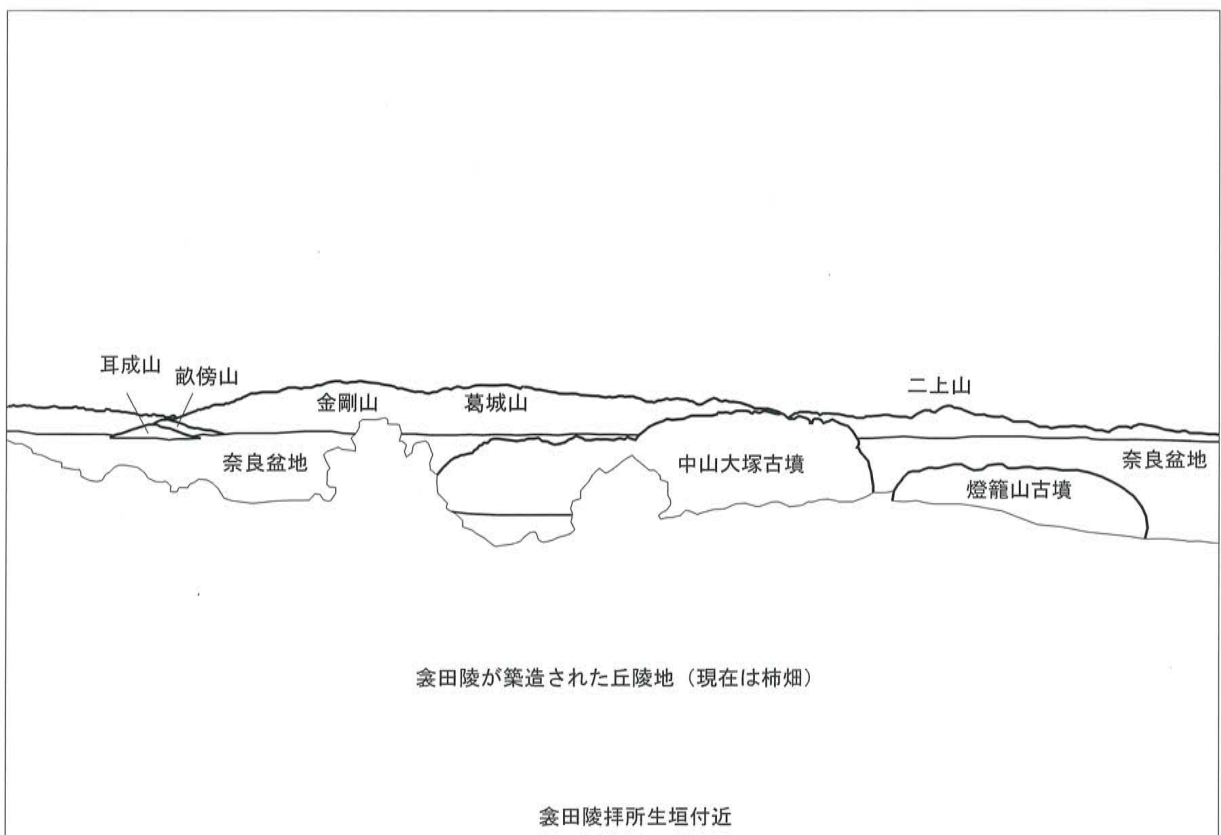
6 第1トレンチ 鉄斧（袋部）



7 第1トレンチ 鉄斧（全形）



衾田陵から見た奈良盆地（東から）

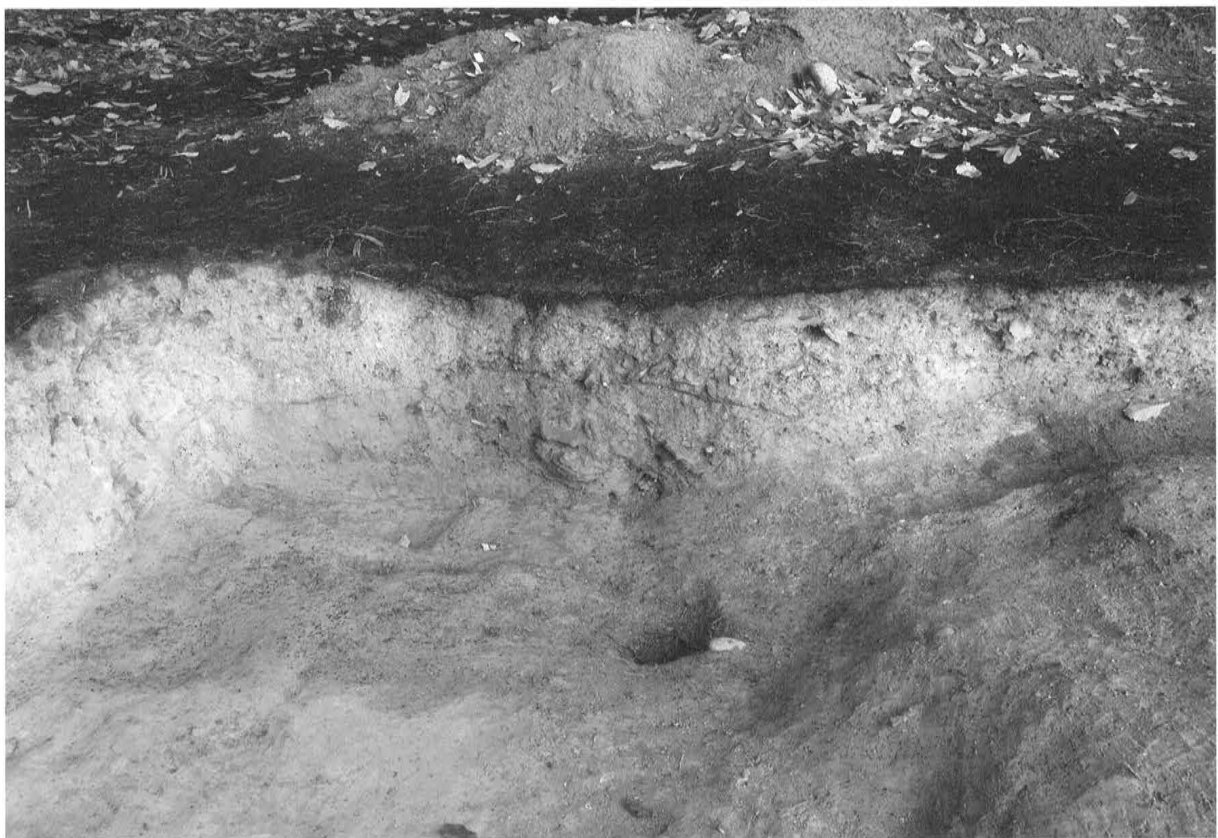


衾田陵から見た奈良盆地（東から）





1 第4トレンチ 全景（北から）



2 第4トレンチ 東壁（西から）



1 第5トレンチ 全景（南から）



2 第5トレンチ 埴輪列（南西から）



1 第5トレンチ西 南造出 円筒埴輪 (南から)



2 第5トレンチ西 南造出 円筒埴輪近景 (南から)



1 第6-1トレンチ上部 全景（南から）



2 第6-1トレンチ下部 全景（南から）



1 第6-2トレンチ 全景 (南から)



2 第9トレンチ 全景 (西から)



1 第 10 - 1 トレンチ上部 全景 (北から)



2 第 10 - 1 トレンチ下部 全景 (北から)



1 第10-1トレンチ 埴輪列（北から）



2 第10-2トレンチ 全景（北から）



1 予備調査 後円部主軸トレンチ全景（東から）



2 予備調査 後円部主軸トレンチ全景（北東から）



3 予備調査 後円部主軸トレンチ埴輪検出状況(東から)



4 予備調査 南造出トレンチ全景（南から）



5 予備調査 南造出トレンチ全景（南東から）



6 予備調査 南造出トレンチ埴輪検出状況(南から)

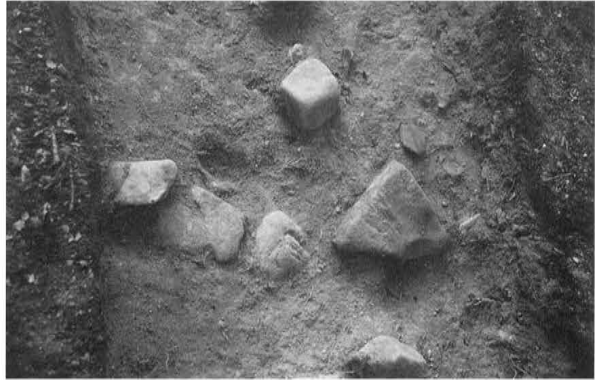




1 予備調査 前方部主軸トレンチ全景（西から）



2 予備調査 前方部主軸トレンチ全景（南西から）



3 予備調査 前方部主軸トレンチ葺石検出状況(東から)



4 予備調査 北造出トレンチ全景（北から）



5 予備調査 北造出トレンチ全景（北東から）



6 予備調査 北造出トレンチ埴輪列検出状況(北から)







14



24



27



36



28



29



30



30 内面



40



47



35



37



38



39



49



55



53



54



58



70



57



65



67



72



74



87





111



115



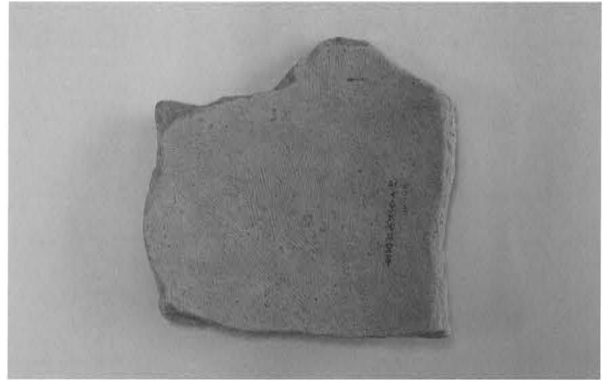
129



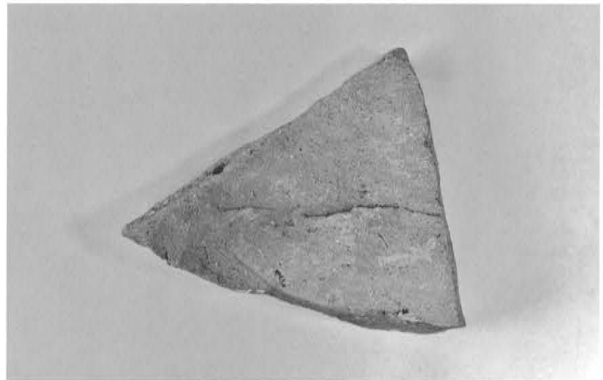
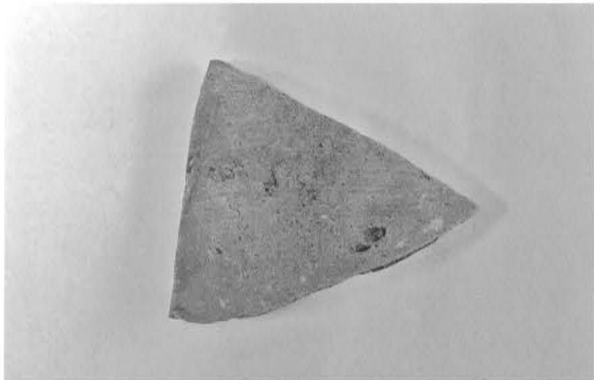
1 伝東百舌鳥陵墓参考地採集 円筒埴輪 (第 72 図 - 158)



2 伝東百舌鳥陵墓参考地採集 円筒埴輪 (第 72 図 - 159)



1 伝東百舌鳥陵墓参考地採集 円筒埴輪 (第72図-160)



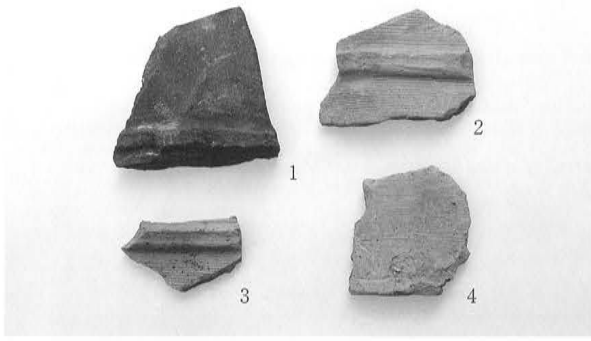
2 伝東百舌鳥陵墓参考地採集 円筒埴輪 (第72図-161)



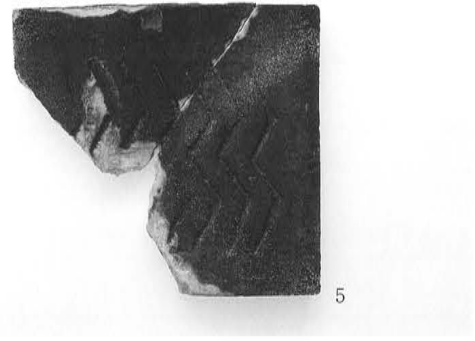
3 伝東百舌鳥陵墓参考地採集 小型円筒埴輪 (第72図-162)



4 伝東百舌鳥陵墓参考地採集 蓋形埴輪 (第72図-163)



1 百舌鳥部事務所建替工事 埴輪



2 百舌鳥部事務所建替工事 瓦質の井戸枠



3 百舌鳥耳原中陵 埴輪



4 百舌鳥耳原中陵 埴輪



4

5 百舌鳥耳原中陵 埴輪



1 堆積土除去工事実施状況（北西から）



2 堆積土除去工事実施状況（北東から）



3 墳丘北側面（西から）



4 後円部北側面（北から）



5 北造出（北から）



6 北造出（東から）



7 北造出 大型石材集中箇所（北西から）



8 北造出 大型石材集中箇所（北西から詳細）



1 集水枡設置箇所 西壁土層断面（東から）



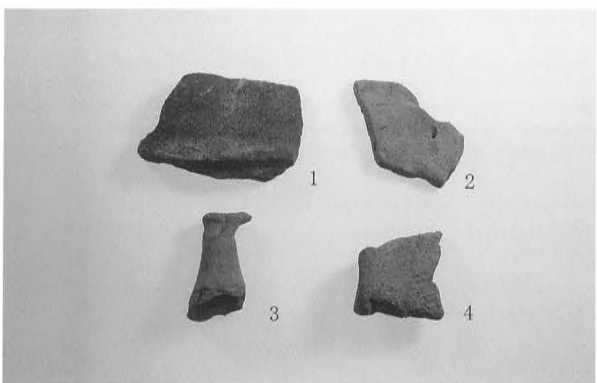
2 集水枡設置箇所 北壁土層断面（南から）



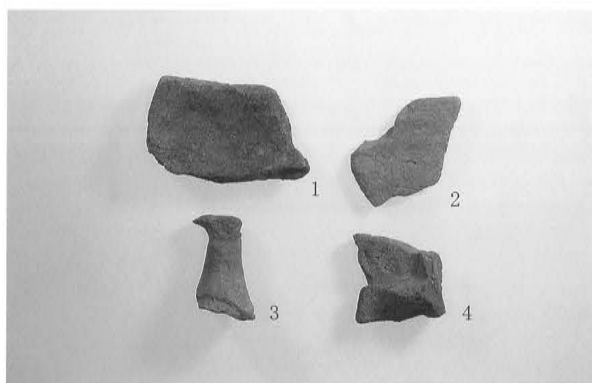
3 配水管接続箇所 西壁土層断面（東から）



4 配水管接続箇所 南壁土層断面（北から）



5 採集遺物（外面、表面）



6 採集遺物（内面、裏面）



1 前方部方形壇の近景（北から）



2 掘削状況（西から）



3 掘削状況（南から）



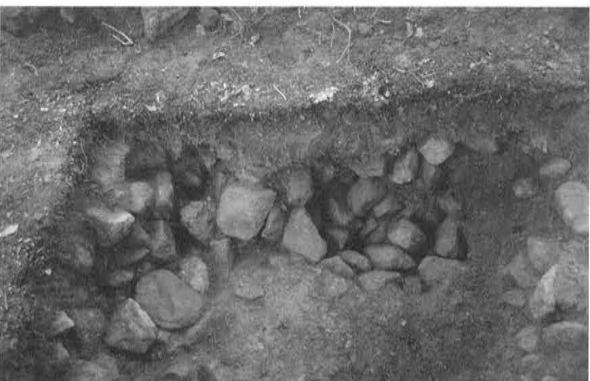
4 掘削箇所断面（南から）



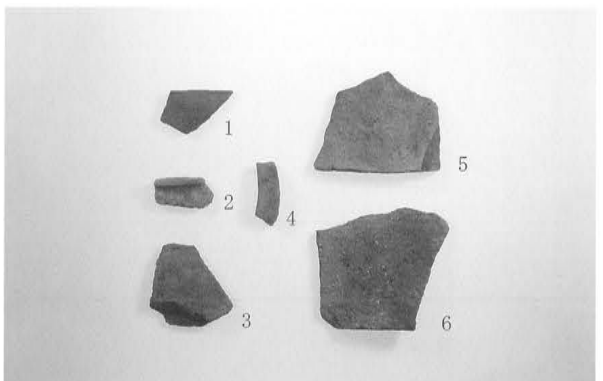
5 精査後全景（南から）



6 精査後全景（東から）



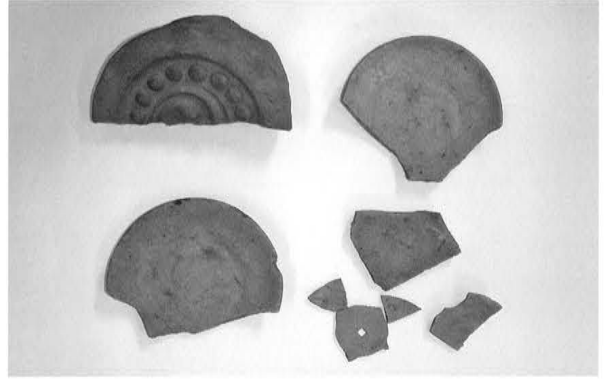
7 精査後詳細 北壁西半部（南から）



8 出土および採集遺物



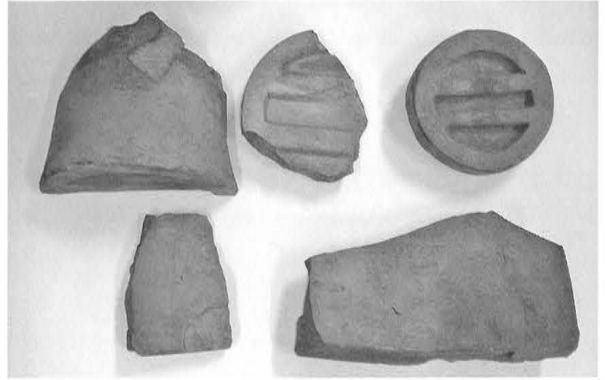
1 土師器坏



2 E地点遺物（土器・瓦）



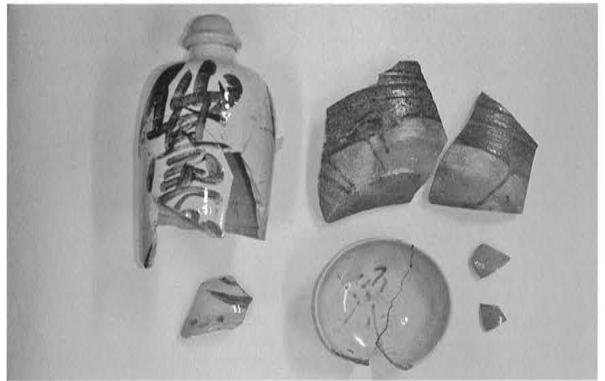
3 E地点遺物（金属製品）



4 A地点遺物（瓦）



5 進入路造成箇所遺物（磁器）



6 進入路造成箇所遺物（陶器）



7 進入路造成箇所遺物（土器等）



8 表土等遺物（瓦）